

HappyLife

 กรุงเทพมหานคร

เพื่อชีวิตที่มีความสุขมากกว่า

เตรียมลูกให้ 'พร้อม' สู่ศตวรรษที่ 21

4 ทักษะสำคัญ!

ที่เด็กต้องมี

วางแผนการเงินอย่างรอบด้าน

กับผู้เชี่ยวชาญ

เคล็ดลับความสำเร็จ

ที่ง่ายและรวดเร็ว

HAPPY TIME
หน้า 18
ชุมนุมจำหน้าฝน
เที่ยวสะพาน
แม่น้ำแคว

“ ความมั่นคงทางการเงินของประชาชน
โดยมี**การวางแผน**การเงินของตนเอง
และครอบครัว **สร้างฐานะ**พร้อมกับ
สร้างหลักประกันตามคุณค่าชีวิต
คือจุดมุ่งหมายในการดำเนินงานของเรา ”



ไชย ไสภณพนิช

กรรมการผู้จัดการใหญ่

สารจาก กรรมการผู้จัดการใหญ่

สวัสดีครับ ความมั่นคงทางการเงินของประชาชนโดยมีการวางแผนการเงินของตนเองและครอบครัว สร้างฐานะพร้อมกับสร้างหลักประกันตามคุณค่าชีวิต คือจุดมุ่งหมายในการดำเนินงานของเรา บริษัทภูมิใจที่ได้นำเสนอผลิตภัณฑ์ประกันรูปแบบต่างๆ ที่ตอบสนองความต้องการหลักประกันของประชาชนในแต่ละช่วงชีวิต

นอกเหนือจากการแนะนำข้อมูลการวางแผนการเงินรอบด้านให้กับลูกค้าและประชาชน เพื่อสร้างหลักประกันและสร้างฐานะผ่านที่ปรึกษาการเงินและตัวแทนประกันชีวิตทั่วประเทศแล้ว บริษัทให้ความสำคัญกับการเสริมสร้างชีวิตที่มีความสุข โดยส่งเสริมสังคมในมิติต่างๆ ด้วยโครงการเพื่อสังคม เช่น ให้ความรู้ในการวางแผนการเงินแก่ประชาชนในชุมชน สนับสนุนน้ำดื่มสะอาดในโรงเรียน รมรงค์เสริมสร้างสุขภาพด้วยการออกกำลังกายโดยร่วมกับกรมอนามัย กระทรวงสาธารณสุข ส่งเสริมศิลปวัฒนธรรมโดยร่วมอนุรักษ์สืบสานประเพณีที่ดั่งงามของไทยให้คงอยู่ สู้ร่นลูกหลาน จัดสัมมนาความรู้เพื่อสุขภาพสำหรับผู้สูงอายุและมอบแว่นสายตาเพื่อการใช้ชีวิตประจำวันที่มีความสุข และเสริมสร้างจิตสำนึกรักสิ่งแวดล้อมให้แก่พนักงาน เยาวชน และประชาชน

ในนาม **กรุงเทพประกันชีวิต** ผมขอขอบคุณที่ท่านได้ให้การสนับสนุนบริษัทด้วยดีเสมอมา บริษัทมุ่งมั่นที่จะพัฒนาผลิตภัณฑ์และบริการเพื่อประโยชน์ของประชาชนต่อไป

ผมหวังว่า **HappyLife** จะช่วยให้ความรู้และความเข้าใจเรื่องการสร้างความมั่นคงทางการเงิน และเสริมสร้างความสุขที่เป็นประโยชน์ต่อท่านและครอบครัววนะครับ

เจ้าของ : บริษัท กรุงเทพประกันชีวิต จำกัด (มหาชน)

23/115-121 รัชโยธินตึกเอเนียว ถนนพระราม 9 เขตห้วยขวาง กรุงเทพฯ 10310 โทร. 0 2777 8888 โทรสาร 0 2777 8899 www.bangkoklife.com
กองบรรณาธิการ : ส่วนบริหารลูกค้าสัมพันธ์ ฝ่ายการตลาด โทร. 0 2777 8577-8 โทรสาร 0 2777 8538 E-mail : crm.happylife@bangkoklife.com
ออกแบบ : บริษัท สลัด จำกัด

HappyLife วารสารราย 3 เดือน จัดทำขึ้นเพื่ออภิเนันทนาการแก่ลูกค้า ตัวแทน เจ้าหน้าที่ ผู้บริหาร และพันธมิตรของบริษัท บทความและรูปภาพในวารสาร HappyLife
สงวนสิทธิ์ตามกฎหมาย การนำบทความหรือรูปภาพในวารสารไปเผยแพร่ต้องได้รับอนุญาตเป็นลายลักษณ์อักษรจากบริษัทเท่านั้น

โค้งสุดท้ายเก็บเงินซื้อ LTF RMF

แดเนียล ดีโฟ นักเศรษฐศาสตร์ชื่อดังผู้ประพันธ์นิยาย โรบินสัน ครูโซ เขียนไว้ว่า “โลกนี้ไม่มีอะไรแน่นอนไปกว่า ความตาย และการจ่ายภาษี” เป็นประโยคที่จริงแท้ที่สุด แต่สำหรับยุคนี้ต้องเพิ่มเติมเสียหน่อยว่า “การจ่ายภาษีนั่นวางแผนได้” สำหรับบุคคลธรรมดา มีสิทธิประโยชน์ต่างๆ มากมายที่สามารถนำมาใช้ในการลดหย่อนภาษีได้ เช่น การเลี้ยงดูบิดามารดา การเลี้ยงดูผู้ทุพพลภาพ การบริจาคแก้มูลนิธิและองค์กรสาธารณกุศล ดอกเบี้ยจากการเช่าซื้อสิ่งทวาริมทรัพย์ เงินสมทบกองทุนประกันสังคม หรือเบี้ยประกันชีวิตบุคคลธรรมดาที่ถ้าคุณทำประกันชีวิตที่มีกำหนดเวลา 10 ปีขึ้นไป จะสามารถนำเบี้ยประกันไปหักได้ตามที่จ่ายจริง เพียงแต่ต้องไม่เกิน 100,000 บาท นอกจากนี้รัฐยังมีมาตรการส่งเสริมให้ประชาชนรู้จักการออมและการลงทุนมากขึ้น โดยใช้มาตรการภาษีเป็นแรงจูงใจผ่าน RMF และ LTF ซึ่งแต่ละกองทุนมีความต่างกัน ดังนี้

- **Retirement Mutual Fund หรือ RMF (กองทุนรวมเพื่อการเลี้ยงชีพ)** เป็นการลงทุนระยะยาวเพื่อความมั่นคงหลังเกษียณ โดยลงทุนได้ไม่เกิน 15% ของรายได้ และเมื่อรวมกับกองทุนสำรองเลี้ยงชีพหรือ กบข. และเบี้ยประกันแบบบำนาญแล้วต้องไม่เกิน 500,000 บาทต่อปี ซึ่งสามารถขอภาษีคืนได้ แต่ต้องลงทุนขั้นต่ำ 3% ของเงินได้หรือ 5,000 บาท แล้วแต่จำนวนใดจะต่ำกว่า สำหรับระยะการลงทุน ต้องลงทุนอย่างน้อย 5 ปี โดยจะขายได้เมื่ออายุ 55 ปี และต้องลงทุนต่อเนื่องทุกปี ต้องไม่ระงับการซื้อหน่วยลงทุนเกินกว่า 1 ปีติดต่อกัน



- **Long-Term Equity Fund หรือ LTF (กองทุนรวมหุ้นระยะยาว)** เป็นกองทุนที่เน้นการลงทุนในหุ้น โดยลงทุนไม่เกิน 15% ของเงินได้ และไม่เกิน 500,000 บาทต่อปี ซื้อแล้วสามารถขอภาษีคืนได้ แต่ต้องลงทุนไม่น้อยกว่า 5 ปี ถ้าผิดเงื่อนไขต้องคืนภาษีพร้อมค่าปรับ หากลงทุนทั้งสองกองทุนจะได้รับสิทธิลดหย่อนภาษีสูงสุดได้สูงสุดรวม 1,000,000 บาท

ยืดเวลาลดอัตราภาษี ฟันฟูเชื่อมั่นเศรษฐกิจ

คณะกรรมการความสงบแห่งชาติ (คสช.) เห็นชอบมาตรการฟื้นฟูความเชื่อมั่นทางเศรษฐกิจ อนุมัติขยายเวลาดอกภาษีมูลค่าเพิ่ม-นิติบุคคล

และภาษีมูลค่าเพิ่มต่อไปอีกเป็นเวลา 1 ปี ถือเป็นมาตรการด้านการคลังที่สำคัญในการช่วยเหลือให้เศรษฐกิจฟื้นตัวในช่วงครึ่งปีหลังของปี 2557 ผ่านการบริโภคและการลงทุน

กรอบระยะเวลา

1 ม.ค. 57 - 31 ธ.ค. 58	1 ม.ค. 58 - 30 ธ.ค. 58	1 ต.ค. 57 - 30 ก.ย. 58
------------------------	------------------------	------------------------

ภาษีเงินได้บุคคลธรรมดา
มี 7 ชั้นอัตรา 0% - 35%

ภาษีเงินได้นิติบุคคล 20% (อัตราเดิม 30%)

VAT
ภาษีมูลค่าเพิ่มรวมภาษีท้องถิ่น 7% (อัตราเดิม 10%)

เพื่อความสมดุลและเป็นธรรม โดยให้ผู้มีรายได้น้อยชำระภาษีน้อย ผู้มีรายได้มากควรชำระภาษีมาก

เพื่อสนับสนุนให้ธุรกิจภาคเอกชนขยายตัวอย่างต่อเนื่อง และสร้างความเชื่อมั่นแก่นักลงทุนทั้งในและต่างประเทศ

เพื่อกระตุ้นการบริโภคของประชาชนและลดภาระค่าครองชีพ

เร่งพัฒนาการค้าชายแดน AEC ปี 2557



คณะกรรมการความสงบแห่งชาติ (คสช.) เห็นชอบให้เดินหน้าพัฒนาเขตเศรษฐกิจที่ติดกับประเทศเพื่อนบ้าน โดยเฉพาะเขตเศรษฐกิจพิเศษ 3 ฝ่ายคือ สิงคโปร์, มาเลเซีย, ไทย เร่งพัฒนาด่านชายแดนด้านสะเดาและด่านปาดังเบซาร์ เพื่อเดินหน้าพัฒนาเส้นทางรถไฟรองรับการขนส่งสินค้าจากสิงคโปร์ มาเลเซีย ผ่านไทยไปยังลาว จีน และร่วมมือกันส่งเสริมยางพารา ตั้งแต่ผลิตภัณฑ์ยาง การส่งออก และการวิจัยพัฒนา นอกจากนี้ยังเร่งเพิ่มมูลค่าการค้าผ่านด่านชายแดน 94 แห่งใน 31 จังหวัดทั่วประเทศ เพราะจากสถิติพบว่าอาเซียนกลายเป็นประเทศเป้าหมายการส่งออกอันดับต้นของไทย มีสัดส่วนถึง 25% ของการส่งออกทั้งหมด

นิสัยการออมของเยอรมัน แชมป์ฟุตบอลโลก

SAVING

เยอรมันทีมที่ได้แชมป์ฟุตบอลโลกปีนี้ เป็นประเทศที่มีความล้ำหน้าในหลายๆ ด้าน รวมถึงด้านเศรษฐกิจ จากผลการสำรวจของฟอร์ชา ซึ่งเป็นสถาบันด้านการจัดทำสำรวจระบุว่าชาวเยอรมัน 60% ออมเงินเป็นประจำ คนทำงานส่วนมากสามารถออมเงินได้ 10% ของเงินเดือน จึงทำให้ไม่ค่อยมีหนี้ ตัวเลขระดับหนี้สินต่อครัวเรือนของชนเยอรมันอยู่ในระดับต่ำมากที่สุดในยุโรป โดยทั่วไปนิยมใช้จ่ายด้วยเงินสดมากกว่าใช้บัตรเครดิต รูปแบบการใช้ชีวิตของชนเยอรมันทั่วไปจะไม่ฟุ้งเฟ้อ มีวินัย เคารพกฎระเบียบ ประหยัด มีเกียรติ รู้ค่าของเงิน แต่ถ้าเป็นชาติอาเซียน ชาติที่ออมเงินมากที่สุดคือ สิงคโปร์ มีอัตราเงินออมสูงถึง 55% ทำให้ประเทศนี้มีความพร้อมสำหรับการลงทุน

เคล็ดลับการออม ชาวเยอรมัน



นิยมใช้จ่ายด้วยเงินสดมากกว่าใช้บัตรเครดิต



สามารถออมเงินได้ 10% ของเงินเดือน

60% ออมเงินเป็นประจำ

รปท. ประมาณการหนี้ครัวเรือนไทยปี 57 เพิ่ม

DEBT

ธนาคารแห่งประเทศไทย (ธปท.) คาดว่าเศรษฐกิจไทยปี 2557 มีแนวโน้มขยายตัวชะลอลงกว่าที่คาดไว้เดิม อัตราเงินเฟ้อทั่วไปอยู่ที่ 2.6% อัตราการขยายตัวทางเศรษฐกิจอยู่ที่ 1.5% โดยในไตรมาสที่ 1 ปี 2557 เศรษฐกิจหดตัวตามการใช้จ่ายภาครัฐที่ทำได้อย่างจำกัด การบริโภคภาคเอกชนลดลงเนื่องจากความเชื่อมั่นอยู่ในระดับต่ำ หนี้ครัวเรือนอยู่ในระดับสูง การลงทุนที่ชะลอออกไปเพื่อประเมินสถานการณ์ทางเศรษฐกิจและการเมือง รวมทั้งจำนวนนักท่องเที่ยวต่างชาติที่ลดลง ในช่วงครึ่งหลังของปีคาดว่าเศรษฐกิจมีแนวโน้มปรับตัวดีขึ้น จากสถานการณ์ทางการเมืองที่มีความชัดเจนมากขึ้น ส่งผลให้การใช้จ่ายภาครัฐเพิ่มขึ้นตามการเร่งรัดเบิกจ่ายและการเร่งจัดงบประมาณประจำปี 2558 พร้อมกับสร้างความเชื่อมั่นและกระตุ้นให้เกิดการใช้จ่ายของภาคเอกชน นอกจากนี้ภาคการ

ท่องเที่ยวคาดว่าจะฟื้นตัวเร็วหลังความกังวลต่อสถานการณ์ทางการเมืองคลี่คลายลง เช่นเดียวกับการส่งออกสินค้าที่ปรับตัวดีขึ้นสอดคล้องกับภาวะเศรษฐกิจโลก ทั้งนี้ประเมินว่าเศรษฐกิจจะกลับสู่ภาวะปกติในปี 2558 ทางออกสำหรับมนุษย์เงินเดือนหรือคนทำธุรกิจในช่วงครึ่งปีหลังนี้จนถึงปีหน้า คงต้องพยายามลดค่าใช้จ่ายบริโภคอย่างเหมาะสม ไม่เสี่ยงก่อนที่โดยไม่จำเป็น เพราะการนำเงินในอนาคตมาซื้อปั้งใช้จ่ายในปัจจุบันอย่างเบิกบาน เงินในอนาคตย่อมร่วงหรือลงและเมื่อเงินน้อยลงหรือไม่พอ ก็จะนำเงินในอนาคตมาใช้คือ เป็นวัฏจักรหมุนวนเช่นนี้ ซึ่งการเป็นหนี้สินหรือหนี้ต่อเนื่อง เงินเก็บหรือเงินออมย่อมไม่มีถือเป็นสัญญาณอันตราย จึงขอฝากเป็นสุภาษิตเงินไว้เตือนใจว่า “เข้านอนท้องหิวดีกว่าตื่นมาเจอหนี้”



ASSURANCE

48 ปีประกันภัยไทย พร้อมรับ AEC

ประเทศไทยเริ่มมี พ.ร.บ. ประกันภัยครั้งแรกในปี 2510 ซึ่งในระยะเริ่มต้น มียอดเงินประกันเพียง 1 พันล้านบาท และค่อยๆ สะสมและขยายจนถึงปัจจุบัน มียอดประกันรวม 2.05 แสนล้านบาท ตามกิจกรรมทางเศรษฐกิจ ซึ่งคาดว่าจะการเปิดเสรีการค้าการลงทุนตามข้อตกลงประชาคมเศรษฐกิจอาเซียน จะก่อให้เกิดการเดินทางไปมาหาสู่กัน การแลกเปลี่ยนการลงทุนระหว่างกัน ซึ่งย่อมต้องการความมั่นคงปลอดภัย การประกันภัยย่อมมีโอกาสเติบโตสูงขึ้น **B**



Benjamin Graham
เบนามิน เกรแฮม

“If you are shopping for common stocks,
choose them the way
you would buy groceries,
not the way you would buy perfume”

“ถ้าคุณจะเลือกซื้อหุ้น
ให้เลือกแบบซื้อของในร้านขายของชำ
อย่าเลือกแบบซื้อน้ำหอม”



เตรียมพร้อมลูกสู่ศตวรรษที่ 21

โลกในศตวรรษที่ 21 ถูกปรับโฉมไปอย่างรวดเร็วด้วยอิทธิพลของเทคโนโลยีและนวัตกรรมใหม่ๆ ที่ถูกพัฒนาต่อเนื่อง ความรู้มีอยู่รายรอบตัวและง่ายต่อการเข้าถึงทุกที่ทุกเวลา โลกทั้งใบถูกเชื่อมโยงกัน มีการส่งผ่านข้อมูลข่าวสารรวมถึงวิทยาการสมัยใหม่ข้ามผ่านซีกโลกอย่างกว้างขวางในระยะเวลาอันสั้น ซึ่งนำความเปลี่ยนแปลงมาสู่การเมือง เศรษฐกิจ สังคม วัฒนธรรม และสิ่งแวดล้อมทั่วโลก นวัตกรรมใหม่ที่เกิดขึ้นช่วยให้ภาคธุรกิจเติบโตเพิ่มผลผลิตได้มากกว่าการใช้แรงงานคนแบบในอดีต

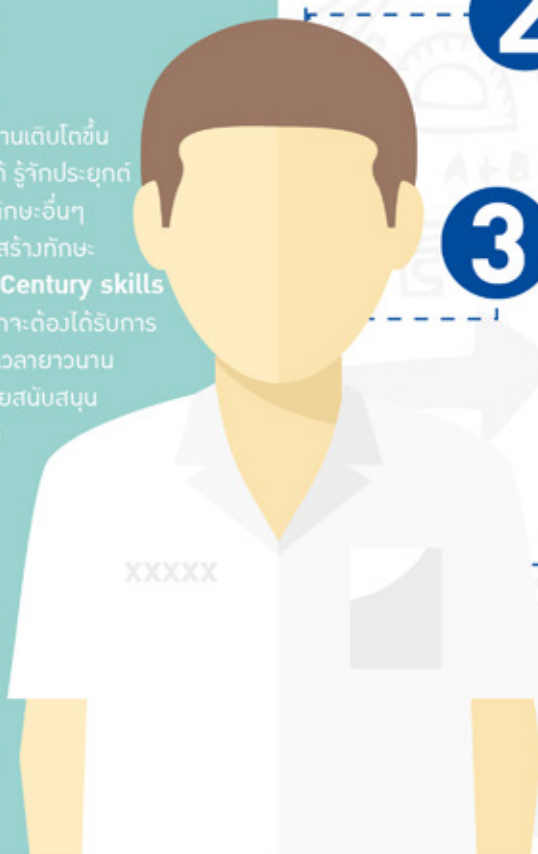
ด้วยเหตุนี้เด็กที่เติบโตขึ้นในศตวรรษที่ 21 จะเก่งวิชาการอย่างเดียวไม่ได้ แต่ที่สำคัญต้องมีทักษะ (Skill) ในการดำเนินชีวิต รู้จักแก้ไขปัญหา ปรับตัวเข้ากับสถานการณ์การเปลี่ยนแปลงได้ รวมทั้งมีความคิดสร้างสรรค์ใหม่ๆ เนื่องจากเด็กจะถูกคาดหวังจากสังคมและจากนายจ้างเมื่อเข้าสู่ตลาดแรงงาน โดยเฉพาะในปีพ.ศ. 2558 เมื่อก้าวเข้าสู่ประชาคมเศรษฐกิจอาเซียนร่วมกับ 10 ประเทศ ได้แก่ ไทย อินโดนีเซีย มาเลเซีย ฟิลิปปินส์ สิงคโปร์ บรูไน เวียดนาม ลาว พม่า และกัมพูชา ตลาดแรงงานจะขยายวงกว้างมากขึ้นอีกหลายเท่าตัวและการเคลื่อนย้ายแรงงานจะทำได้ง่ายขึ้น



ทักษะของเด็ก ในศตวรรษที่ 21 สำคัญอย่างไร

ในยุคศตวรรษที่ 21 นั้น หากต้องการให้บุตรหลานเติบโตขึ้นได้อย่างเข้มแข็ง สามารถอยู่ร่วมกับเทคโนโลยีได้ รู้จักประยุกต์ใช้ความรู้ รวมไปถึงมีความคิดสร้างสรรค์และทักษะอื่น ๆ บนพื้นฐานของจริยธรรมที่ดี ก็ต้องปลูกฝังและสร้างทักษะที่จำเป็นสำหรับเด็กในศตวรรษที่ 21 หรือ **21st Century skills** ซึ่งประกอบด้วยทักษะ **4 ด้าน** (ดังรูป) ทั้งนี้ เด็กจะต้องได้รับการพัฒนาทักษะเหล่านี้อย่างต่อเนื่อง แม้จะใช้ระยะเวลายาวนานกว่าจะเห็นผล แต่พ่อแม่ผู้ปกครองก็สามารถช่วยสนับสนุนให้เด็กได้รับการพัฒนาและมีทักษะที่เหมาะสมได้

ไม่ว่าเทคโนโลยีจะนำพาความเปลี่ยนแปลงมามากเท่าใด แต่หากพ่อแม่ผู้ปกครองวางแผนการศึกษาของบุตรหลานไว้อย่างดี ...ก็นับเป็นการสร้างต้นทุนชีวิต และเป็นภูมิคุ้มกัน ชั้นเลิศ



1 ทักษะความรู้
มีความรู้ทั้งด้านวิชาการและความรู้รอบตัวอื่นๆ

2 ทักษะชีวิต-ทักษะอาชีพ
มีความสามารถในการคิดเป็น, ลงมือทำได้จริง, แก้ไขปัญหาเฉพาะหน้าและเอาตัวรอดได้ เป็นต้น

3 ทักษะการเรียนรู้และสร้างนวัตกรรม
สามารถเรียนรู้และสร้างสรรค์สิ่งใหม่ๆ ที่เชื่อมโยงกับทักษะอื่นๆ เช่น การสื่อสาร, การทำงานเป็นทีม, การมีความคิดสร้างสรรค์และการคิดวิเคราะห์

4 ทักษะด้านสารสนเทศ, สื่อ และเทคโนโลยี
มีความสามารถในการเข้าถึง, เลือกใช้, วิเคราะห์และผลิตสื่อได้ เป็นต้น



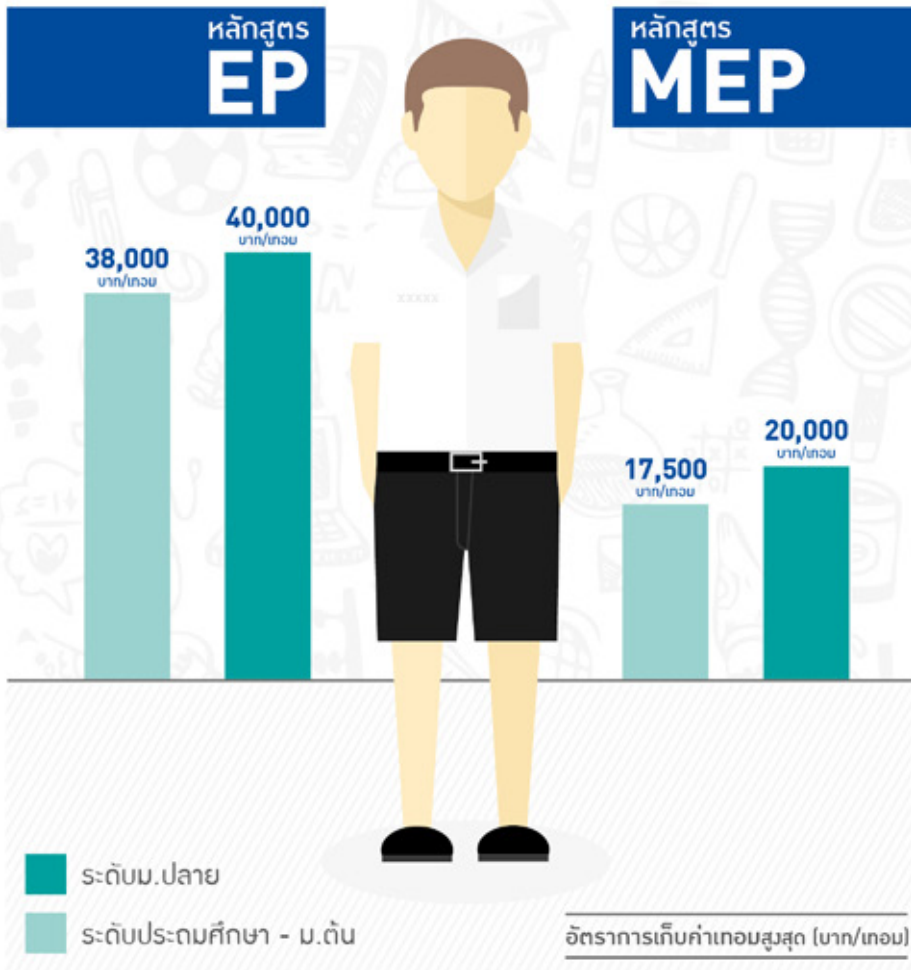
วางแผน การศึกษาให้ลูก



นอกเหนือจากการเตรียมความพร้อมให้ลูกในเรื่องการเงิน-ค่าใช้จ่ายที่จะเกิดขึ้นจากการศึกษา ผ่านรูปแบบของการเก็บออม, การลงทุนหรือการทำประกันสร้างความมั่นคงด้านการศึกษาของลูก การเตรียมพร้อมเรื่องทักษะก็สำคัญไม่น้อย ยิ่งในยุคเทคโนโลยีทันสมัยนี้ **“ภาษาอังกฤษ”** จะถูกนำมาใช้เพิ่มสื่อกลางเพื่อสื่อสารกับนานาชาติ ไม่เว้นแม้แต่การรวมตัวของชาติอาเซียน 10 ประเทศ เพื่อเปิดประตูสู่เออีซี ก็ยังมีข้อตกลงให้ใช้ภาษาอังกฤษเป็นสื่อกลางในการติดต่อเราารธุรกิจ ดังนั้น ภาษาอังกฤษ จึงกลายเป็นภาษากลางในการสื่อสารอย่างเต็มรูปแบบ ซึ่งหากพ่อแม่ผู้ปกครองสามารถส่งเสริมให้บุตรหลานมีความสามารถสื่อสารภาษาอังกฤษได้ดีถึงขั้นระดับเชี่ยวชาญ เด็กจะได้เปรียบ เพราะความสามารถทางภาษาที่เสมือนใบเบิกทางเมื่อก้าวสู่ตลาดแรงงานในอนาคต...การศึกษา คือ บันไดก้าวแรกของการเตรียมความพร้อมให้แก่เด็ก ซึ่งจากนี้ไปไม่ใช่แค่ด้านวิชาการเท่านั้นที่พ่อแม่จะต้องปลูกฝังให้ ยังต้องรวมเรื่องของภาษาอังกฤษเข้าไปด้วยและจำเป็นต้องเตรียมพร้อมแต่เนิ่นๆ โดยเริ่มต้นตั้งแต่ระดับการศึกษาพื้นฐานซึ่งปัจจุบันโรงเรียนในประเทศไทยทั้งรัฐและเอกชน ให้ความสำคัญต่อการเพิ่มศักยภาพของเด็กเรื่องภาษาอังกฤษอย่างมาก หลายแห่งเปิดห้องเรียนพิเศษจัดการเรียนการสอนสองภาษา ในรูปแบบหลักสูตร English Program หรือ EP และหลักสูตร Mini English Program หรือ MEP ตั้งแต่ระดับปฐมวัยไปจนถึงระดับมัธยมศึกษาตอนปลาย

เลือก ร.ร.ดีมีคุณภาพเพื่อลูก แต่จ่ายแบบสบายกระเป๋า

มีโรงเรียนหลายร้อยแห่งทั่วประเทศที่เปิดสอนในหลักสูตร EP และ MEP ที่พร้อมเป็นตัวเลือกให้พ่อแม่ ผู้ปกครอง ซึ่งแต่ละแห่งแต่ละประเภทก็จะกำหนดอัตราค่าเรียนแตกต่างกันไป โรงเรียนรัฐบาลสังกัดสำนักงานคณะกรรมการการศึกษาขั้นพื้นฐาน (สพฐ.) มีโรงเรียน 200 กว่าแห่งที่เปิดสอนห้องเรียนพิเศษสองภาษา อัตราค่าเทอมที่เก็บจะอยู่ภายใต้แผนการเก็บเงินบำรุงการศึกษาที่ สพฐ.กำหนดไว้เพื่อช่วยบรรเทาภาระค่าใช้จ่ายผู้ปกครอง ดังนี้



ส่วนโรงเรียนเอกชนและโรงเรียนนานาชาติ มีจำนวน 100 กว่าแห่ง ซึ่งคิดอัตราค่าเทอมแบบลอยตัว โดยที่รัฐไม่ได้เข้ามาควบคุม อาทิ โรงเรียนเอกชน ที่เปิดหลักสูตร EP ระดับอนุบาลและประถมศึกษา กำหนดอัตราค่าเทอมขั้นต่ำประมาณ 15,000 บาทและสูงสุดประมาณ 100,000-200,000 บาท ทั้งนี้ขึ้นอยู่กับภาระการเรียน การจ้างครูต่างชาติ อุปกรณ์สื่อการเรียนการสอน สิ่งอำนวยความสะดวกในโรงเรียน เป็นต้น ขณะที่โรงเรียนนานาชาติซึ่งสอนด้วยภาษาอังกฤษเป็นหลักอยู่แล้ว จะกำหนดอัตราค่าเทอมต่างกันไป สำหรับนักเรียนใหม่ ก็อาจจะมีค่าใช้จ่าย เช่น ค่าแรกเข้า ค่าอสังหาริมทรัพย์ ซึ่งอัตราค่าเทอมจะอยู่ที่เลขหลัก

เมื่อลูกกำลังจะเข้าสู่ “เส้นทางสร้างอาชีพ”

ตามข้อตกลงในการเข้าสู่เออีซีได้กำหนดให้ 7 อาชีพมาตรฐาน + 1 วิชาชีพ ที่ได้รับการรับรองให้สามารถไปทำงานตามประเทศต่างๆ ภายในกลุ่มได้อย่างเสรี ได้แก่

- แพทย์
- พยาบาล
- กทันแพทย์
- สถาปนิก
- บัญชี
- ช่างสำรวจ
- วิศวกร
- กลุ่มวิชาชีพ การท่องเที่ยวและบริการ

โดยเฉพาะบุคลากรแพทย์ พยาบาล เป็นอาชีพหนึ่งซึ่งเป็นที่ต้องการอย่างมากทั้งในประเทศไทยเองและกลุ่มประเทศอาเซียน เพราะฉะนั้นเมื่อเข้าสู่ระดับอุดมศึกษาช่วงสุดท้ายของชีวิตการเรียนแต่เป็นจุดเริ่มต้นเลือกเส้นทางอาชีพของเด็ก พ่อแม่ผู้ปกครองต้องไม่ละเลย แต่ก็ต้องไม่ครอบงำหรือที่นี้ให้บุตรหลานต้องเดินตามเส้นทางที่คิดไว้ ที่ถูกต้องคือพ่อแม่ผู้ปกครองสมควรที่จะต้องปรับบทบาทมาเป็นครูแนะแนวในบ้าน ที่คอยให้คำแนะนำชี้จุดอ่อนจุดแข็ง เพื่อให้เด็กนำไปประกอบการตัดสินใจเลือกเรียนและจบมาประกอบเป็นอาชีพเลี้ยงตัวในอนาคต

ที่ผ่านมาเด็กที่เรียนจบมหาวิทยาลัยในสาขาทางด้านสังคมศาสตร์ บริหาร นิเทศศาสตร์ ฯลฯ มีจำนวนมากกว่าสาขาวิชาทางด้านวิทยาศาสตร์ แพทยศาสตร์ ทันตแพทย์ วิศวกรรมศาสตร์ เทคโนโลยี ฯลฯ ทั้งที่ประเทศไทยกำลังขาดแคลนแรงงานในสาขาเหล่านี้จำนวนมาก และแม้มหาวิทยาลัยจะผลิตบัณฑิตระดับปริญญาตรีได้สูงถึงปีละ 22 แสนคน แต่ก็พบว่าในจำนวนนี้ว่างงานถึง 1 แสนคน เพราะเกิดปัญหาแรงงานระดับปริญญาตรีล้นตลาด เนื่องจากการผลิตคนไม่ตรงความต้องการของตลาดแรงงาน เพราะฉะนั้นในยุคนี้หากจะมุ่งเรียนในระดับปริญญาแล้ว นอกเหนือจาก 7 อาชีพมาตรฐาน +1 วิชาชีพข้างต้น พ่อแม่ ผู้ปกครองควรจะแนะนำให้บุตรหลานได้ลองหันมามองกลุ่มอาชีพและสาขาที่มีความต้องการสูง มีตลาดรองรับทั้งในประเทศไทยและกลุ่มประเทศอาเซียน อาทิ สาขาทางด้านวิศวกรรมศาสตร์ มีความต้องการแรงงานที่จบการศึกษาระดับอุดมศึกษามากถึง 70% สาขาการตลาด HR และคอมพิวเตอร์ต้องการถึง 20% สาขาบัญชีการเงิน กฎหมาย และธุรกิจทั่วไปต้องการถึง 10% เป็นต้น

อาชีพศึกษา อีกหน้ทางเลือก สร้างอาชีพ!

การเรียนสายอาชีพไม่ใช่เรื่องใหม่ แต่ส่วนใหญ่พ่อแม่ผู้ปกครองไม่นิยมส่งบุตรหลานเรียนเพราะมองว่าเด็กที่เรียนสายอาชีพไม่เก่ง ไม่มีเป้าหมายชีวิต จบออกมาก็ต้องทำงานหนัก เป็นลูกจ้างเงินเดือนน้อย จึงนิยมและปลุกฝังให้ลูกเรียนต่อสายสามัญและต่อยอดจนจบระดับปริญญาตรีมากกว่า แต่แนวคิดนี้ใช้ไม่ได้กับยุคปัจจุบัน เพราะขณะนี้แรงงานระดับช่างฝีมือในทุกสาขาวิชาที่เกี่ยวข้องกับภาคอุตสาหกรรม ซึ่งเป็นผู้ที่จบวุฒิ ประกาศนียบัตรวิชาชีพ (ปวช.) ประกาศนียบัตรวิชาชีพชั้นสูง (ปวส.) กำลังเป็นที่ต้องการอย่างมาก

โดยมีข้อมูลจากกองวิจัยตลาดแรงงานกรมการจัดหางาน ระบุว่าอุตสาหกรรมไทยต้องการแรงงานสายช่างปีละ 1.8 แสนคน แต่กลับมีผู้เรียนต่ำกว่าที่ตลาดแรงงานต้องการ จนทำให้เกิดวิกฤตขาดแคลนแรงงาน

นายชัยพฤกษ์ เสรีรักษ์ เลขาธิการคณะกรรมการการอาชีวศึกษา (เลขาธิการ กอศ.) กล่าวว่า มีข้อมูลการคาดการณ์ความต้องการแรงงานภาคอุตสาหกรรมของไทย ในช่วง 5 ปี (2556-2560)

พบว่า มี 14 กลุ่มอุตสาหกรรม อาทิ กลุ่มพลาสติก กลุ่มเครื่องนุ่งห่ม กลุ่มสิ่งทอ กลุ่มยานยนต์ กลุ่มเครื่องจักรกลการเกษตร กลุ่มไฟฟ้าและอิเล็กทรอนิกส์ ฯลฯ มีความต้องการแรงงานในระดับการศึกษาต่ำกว่า ม.6 ระดับปวช./ปวส. และปริญญาตรีขึ้นไป จำนวน 681,836 คน ในจำนวนนี้เป็นแรงงานระดับปวช. ปวส. ถึง 199,395 คน โดยเฉพาะสาขาที่กำลังขาดแคลนและมีความต้องการจำนวนมาก ได้แก่ สาขาช่างกลโรงงาน ช่างเชื่อม-ไฟฟ้าและอิเล็กทรอนิกส์ สาขาแมคคาทรอนิกส์ และสาขาแม่พิมพ์ ขณะเดียวกันสาขาการโรงแรมและการท่องเที่ยวก็เป็นอีกกลุ่มอาชีพที่ต้องการแรงงานอย่างมากเพื่อรองรับการเปิดตลาดอาเซียน นอกจากนี้ ยังมีสาขาที่การันตีการมีงานทำ 100% และเป็นสาขาที่สร้างรายได้ อย่างสูงให้กับผู้เรียนแต่กลับพบว่า มีผู้เรียนน้อย นั่นคือ สาขาปิโตรเลียม เป็นต้น

ส่วนใหญ่พ่อแม่ผู้ปกครอง
ไม่นิยมส่งบุตรหลานเรียน
สายอาชีพ เพราะมองว่าเด็ก
ที่เรียนสายอาชีพไม่เก่ง
แต่แนวคิดนี้ใช้ไม่ได้กับ
ยุคปัจจุบัน เพราะขณะนี้
แรงงานระดับช่างฝีมือ
ในทุกสาขาวิชาที่เกี่ยวข้อง
กับภาคอุตสาหกรรม
กำลังเป็นที่ต้องการอย่างมาก

“อาชีวศึกษาพยายามสร้างแรงจูงใจให้เด็กที่จบม.3 หันมาเรียนสายอาชีพมากขึ้น อาชีวฯวางเป้าหมายที่จะยกระดับคุณภาพของผู้เรียนสายอาชีพให้มีทักษะวิชาชีพชั้นสูง จึงเน้นฝึกฝนให้เด็กมีความสามารถในการคิดวิเคราะห์ รู้จักเรียนรู้ได้ด้วยตนเอง มีทักษะที่จำเป็นสำหรับศตวรรษที่ 21 โดยเฉพาะในเรื่องของภาษาอังกฤษที่จำเป็นต่อการทำงานและการสื่อสาร ซึ่งในระดับปวช.ก็ได้เปิดห้องเรียนพิเศษสอนหลักสูตร EP และ MEP เก็บค่าเทอมไม่เกิน 25,000 บาทต่อคนต่อเทอม และไม่เกิน 17,500 บาทต่อคนต่อเทอม ตามลำดับ นอกจากนี้ยังเปิดสอนระดับปริญญาตรีสายเทคโนโลยี หรือสายปฏิบัติการในสาขาที่ตรงกับความต้องการของตลาดแรงงาน อาทิ ในสาขาเทคโนโลยียานยนต์ เทคโนโลยีไฟฟ้า เทคโนโลยีอิเล็กทรอนิกส์ เทคโนโลยียางและโพลีเมอร์ เป็นต้น เพื่อเป็นทางเลือกให้พ่อแม่ผู้ปกครองที่อยากให้บุตรหลานได้มีวุฒิปริญญาตรี” นายชัยพฤกษ์ กล่าว

ที่สุดแล้วไม่ว่าเทคโนโลยีจะนำพาความเปลี่ยนแปลงมามากเท่าใด แต่หากพ่อแม่ผู้ปกครองวางแผนการศึกษาของบุตรหลานไว้อย่างดี สนับสนุนส่งเสริม และพัฒนาทักษะพื้นฐานที่เด็กต้องมีได้เหมาะสม ก็นับเป็นการสร้างต้นทุนชีวิตและเป็นภูมิคุ้มกันชั้นเลิศ ช่วยให้เด็กมีความพร้อมที่จะเผชิญทุกความท้าทายและการแข่งขันในตลาดแรงงานได้

บทบาทผู้ปกครอง ในศตวรรษที่ 21

นพ.สุริยเดว ทรีปาตี ผู้อำนวยการสถาบันแห่งชาติเพื่อการพัฒนาเด็กและครอบครัว มหาวิทยาลัยมหิดล (มม.) ให้ความเห็นว่า ศตวรรษที่ 21 นั้นไม่ใช่แค่เด็กที่ต้องได้รับการพัฒนาเท่านั้น แต่พ่อแม่ผู้ปกครองก็ต้องปรับตัวให้สอดคล้องกับความเปลี่ยนแปลง เลิกล้มความคิดนำประสบการณ์ที่ตัวเองเคยถูกเลี้ยงมาใช้กับเด็กในยุคนี้ เพราะมีแต่จะก่อให้เกิดความสับสนขัดแย้งและดำรงชีวิตได้ยาก ทั้งนี้เพราะสภาพแวดล้อมวัยเด็กของพ่อแม่และเด็กปัจจุบันต่างกัน เทคโนโลยี เฟซบุ๊ก หรือไลน์ การสื่อสารแบบไร้พรมแดนทำให้วิถีชีวิต พฤติกรรมและวัฒนธรรมของเด็กเปลี่ยนไป

คุณสมบัติของเด็กที่พร้อมก้าวสู่ตลาดแรงงานในศตวรรษที่ 21 ต้องปลูกฝังพื้นฐานตั้งแต่วัยเด็ก ต้องอาศัยความร่วมมือของหลายฝ่ายไม่ว่าจะเป็นพ่อแม่ ครู ภาครัฐ และภาคเอกชน โดยเฉพาะพ่อแม่มีบทบาทสำคัญเป็นอันดับต้นๆ

ซึ่งพ่อแม่ต้องสอนให้เด็กใช้ชีวิตอยู่ในสังคมได้อย่างชาญฉลาด และพ่อแม่ต้องพัฒนาตัวเองให้ทันกับความเปลี่ยนแปลง ต้องไม่ซึ้น้ำ แต่มีหน้าที่เป็นกบเหลาคำคิด สร้างบรรยากาศการเรียนรู้ให้แก่เด็ก ไม่ว่าเด็กจะไปค้นหาข้อมูลได้จากแหล่งใดก็ตาม พ่อแม่และครูจะต้องช่วยขัดเกลาจัดระบบความคิดให้อยู่ในกรอบที่ถูกต้อง และต้องไม่ให้ลูกห่างจาก “ธรรม” หมายถึง ธรรมชาติ วัฒนธรรม คุณธรรม จริยธรรม ฯลฯ ทั้งนี้การพัฒนาตัวเด็กในทัศนะส่วนตัวของคุณเห็นว่าเด็กจะต้องได้รับการพัฒนาทักษะที่จำเป็นต่อการดำรงชีวิตของมนุษย์หรือ Skills For Your Life ได้แก่

1. ทักษะการคิดวิเคราะห์ (Literacy skill) ที่หมาย

รวมถึงเรื่องสภาวะ เพศสภาวะ สื่อเทคโนโลยีทั้งหลาย 2. ทักษะชีวิต (Life Skill) มีความสามารถในการแก้ไขปัญหาเฉพาะหน้า รู้จักเอาตัวรอด เป็นต้น 3. ทักษะการใช้ชีวิตประจำวัน (Living skill) เช่น เด็กมีความรู้รอบตัว รู้จักป้องกันอุบัติเหตุ รู้จักออม และ 4. ทักษะทางอาชีพ (Career Skill)

ทั้งหมดนี้พ่อแม่สามารถฝึกให้ลูกมีได้ตั้งแต่เด็ก เพราะทักษะเหล่านี้จะเป็นพื้นฐานที่ติดตัวและมีความเชื่อมโยงในทุกมิติการใช้ชีวิตการศึกษา จนไปสู่การมีอาชีพ ทำให้เด็กดำรงชีวิตและมีคุณลักษณะตามที่คาดหวัง

สร้างโอกาสในอนาคตที่ดีกว่าด้วยการวางแผนการเงินอย่างรอบด้าน

มีคำกล่าวที่ว่าเงินคือพระเจ้า บางคนบอกว่าจริง บางคนบอกว่าเงินไม่ใช่ทุกอย่าง แต่ที่แน่ๆ ถ้าพวกเขายังอยู่ในโลกความเป็นจริง ทุกคนต้องมีเงินและพึ่งพาเงินกันทั้งนั้น นอกจากนี้แล้วเรายังอยากรวย ก็มีคำถามอีกล่ำลือกันว่า มีเงินเท่าไรถึงจะรวยหรือ บางคนก็บอกว่ารายน้ำใจก็พอไม่ต้องมีเงินมากมาย มันก็ไม่ผิดนะครับ เรามาช่วยกันหาคำตอบเหล่านี้กันเถอะครับ

ผมอยากจะเริ่มด้วยวงจรชีวิตคนทั่วไป เริ่มตั้งแต่อยู่ในท้องคุณแม่ คลอดออกมาเป็นเรา เรียนหนังสือตั้งแต่อนุบาลจนรับปริญญาแล้ว ก็มาทำงาน มีบ้าน มีรถ มีแฟน มีครอบครัว มีลูก แก่ชรา มีหลานมีเหลน เดินทางไปท่องเที่ยวที่เราอยากจะไป เงินใช้ได้ป่วย สุดท้ายก็จากโลกนี้ไป คงเวียนว่ายตายเกิดกันอย่างนี้ แต่เราอาจจะอยู่ไม่ถึงช่วงแก่ชราก็ได้เนอะครับ เราคงต้องทำบุญทำทานกันเยอะๆ เพื่อชาติหน้าด้วย ทุกคนทราบว่าการวางแผนการเงินอย่างนี้ละครับ ถ้าเรามีเงินพอเพียงที่จะรองรับเหตุการณ์ต่างๆ ที่เกิดขึ้นในวงจรชีวิตเรา ผมคิดว่าเราก็รวยกันแล้วและถือว่าเราโชคดีมากๆ เลยนะครับ แต่ถ้าเราจะพึ่งโชคชะตาอย่างเดียว หลายคนรวมถึงตัวผมด้วยเห็นที่จะไม่รอดแน่ๆ การวางแผนการเงินจึงเข้ามาเป็นเครื่องมือที่สำคัญในการวางแผนการดำเนินชีวิตของเราและครอบครัวนั่นเองครับ



เรืองศักดิ์ ปัญญาบดีกุล, CFP®

ผู้ช่วยผู้จัดการใหญ่อาวุโส
สายการตลาด
บมจ. กรุงเทพประกันชีวิต

4 กระบวนการวางแผนทางการเงิน

กำหนดเป้าหมายการเงิน



1

รวบรวมข้อมูลและวิเคราะห์



2

จัดทำแผนการเงินในแต่ละเป้าหมาย



3

ลงมือปฏิบัติตามแผนและติดตามประเมินผล



4

ตั้งนั้นกระบวนการการวางแผนทางการเงิน จึงมีระเบียบแบบแผนตามหลักวิชาการที่ชัดเจน เริ่มตั้งแต่การกำหนดเป้าหมายทางการเงินทั้งระยะสั้น กลางและยาว การรวบรวมข้อมูล การวิเคราะห์ การจัดทำแผนการเงินในแต่ละเป้าหมาย ลงมือปฏิบัติตามแผน และติดตามประเมินผล แต่ละขั้นตอน มีความสำคัญมาก ต้องอาศัยความรู้ ประสบการณ์ สมมุติฐานที่ใช้อ้างอิงต้องมีความน่าเชื่อถือและต้องมีแหล่งที่ไปที่มา รวมทั้งต้องเอาใจใส่ในทุกรายละเอียด เห็นไหมครับ การที่เราจะมีเงินพอเพียงเพื่อรองรับ เหตุการณ์ต่างๆ ที่จะเข้ามาในอนาคตตั้งแต่เกิด จนเสียชีวิตนั้นมันไม่ใช่เรื่องง่ายๆ เลย ถึงแม้ว่าเรา วางแผนไว้ดีอย่างไรก็ตาม อนาคตก็อาจจะคลาดเคลื่อนจากสิ่งที่เราคาดหวังไว้ก็เป็นไปได้ แต่อย่างไร ผมก็เชื่อว่าดีกว่าเราปล่อยชีวิตไปตามยถากรรม โดยไม่รู้จุดหมายปลายทางที่แน่นอนครับ

ถึงแม้ว่าเราวางแผนไว้ดีอย่างไรก็ตาม อนาคตอาจจะคลาดเคลื่อนจากสิ่งที่เราคาดหวังไว้ก็เป็นไปได้ แต่อย่างไร ผมก็เชื่อว่าดีกว่าเราปล่อยชีวิตไปตามยถากรรม โดยไม่รู้จุดหมายปลายทางที่แน่นอน

สุดท้ายถ้าท่านพร้อมที่จะเริ่มต้นวางแผนการเงินเพื่อสร้างโอกาสในอนาคตที่ดีกว่า เพื่อตัวเรา และครอบครัว ท่านสามารถศึกษาด้วยตัวเองตามแหล่งเรียนรู้ต่างๆ หรือไม่ก็ใช้บริการที่ปรึกษาหรือนักวางแผนการเงินมืออาชีพที่ท่านไว้ใจครับ

ขอให้ทุกๆ ท่านประสบความสำเร็จและรวยพอที่จะใช้ชีวิตอย่างมีความสุขตามอัตภาพของเราครับ



การวางแผนการเงิน จะมีอยู่ 6 เรื่องหลักที่สำคัญ

1 วางแผน รายรับ - รายจ่าย

วางแผน บริหารความเสี่ยง ประกันชีวิต และ ทรัพย์สิน

3 วางแผน เกษียณอายุ

4 วางแผน การลงทุน

5 วางแผน ภาษี

6 วางแผน มรดก



สุข
ครบถ้วน

สิทธิพิเศษสำหรับลูกค้า กรุงเทพประกันชีวิต

ส่วนลดพิเศษ



- ส่วนลดค่าห้อง
- ส่วนลดค่ายา (ยกเว้นวัสดุ)

ส่วนลด **10%**

ส่วนลด 10%

กรณีผู้ป่วยนอก สำหรับค่ายา ค่าตรวจวิเคราะห์
ทางห้องปฏิบัติการ และค่าเอกซเรย์
(ยกเว้น ค่าแพทย์ ค่าเวชภัณฑ์ ยาพิเศษ เครื่องมือพิเศษต่างๆ
และรายการเฉพาะ)

สำหรับค่าห้องผู้ป่วยใน, การใช้บริการรักษา
พยาบาลตามสิทธิความคุ้มครองกรมธรรม์

เงื่อนไขการใช้สิทธิ์

- โบนัสลดค่าบริการค่าห้องผู้ป่วยในและค่าบริการทางการแพทย์ที่ดำเนินการโดยโรงพยาบาลกรุงเทพ
- ขอสงวนสิทธิ์ในการใช้ประโยชน์โดยมีเงื่อนไขให้ทราบล่วงหน้า
- ส่วนลดนี้ใช้ได้กับโรงพยาบาลกรุงเทพทุกแห่ง
- สอบถามรายละเอียดเพิ่มเติม โทร. 1719 (โรงพยาบาลกรุงเทพใหญ่ ฝ่ายการตลาด)
- สามารถใช้สิทธิได้ภายใน 31 ธันวาคม 2557

เงื่อนไขการใช้สิทธิ์

- โบนัสลดค่าบริการค่าห้องผู้ป่วยในและค่าบริการทางการแพทย์ที่ดำเนินการโดยโรงพยาบาล
- ขอสงวนสิทธิ์ในการใช้ประโยชน์โดยมีเงื่อนไขให้ทราบล่วงหน้า
- สามารถใช้สิทธิได้ภายใน 31 ธันวาคม 2557



ค่าบริการ
รักษาพยาบาล | ส่วนลด **20%**

(ยกเว้นค่าแพทย์, เเลซเซอร์ความงาม, ฟื้นฟูการรวม
และโปรแกรมเฉพาะจำเพาะพิเศษ)

ค่าห้อง ค่ายา
เวชภัณฑ์สิ้นเปลือง | ส่วนลด **10%**

เงื่อนไขการใช้สิทธิ์

- โบนัสลดค่าบริการค่าห้องผู้ป่วยในและค่าบริการทางการแพทย์ที่ดำเนินการโดยโรงพยาบาล
- ขอสงวนสิทธิ์ในการใช้ประโยชน์โดยมีเงื่อนไขให้ทราบล่วงหน้า
- สอบถามรายละเอียดเพิ่มเติม โทร. 053 300 300 ต่อ 4400
- สามารถใช้สิทธิได้ภายใน 31 ธันวาคม 2557

เงื่อนไขการใช้สิทธิ์

- โบนัสลดค่าบริการค่าห้องผู้ป่วยในและค่าบริการทางการแพทย์ที่ดำเนินการโดยโรงพยาบาล
- ขอสงวนสิทธิ์ในการใช้ประโยชน์โดยมีเงื่อนไขให้ทราบล่วงหน้า
- สอบถามรายละเอียดเพิ่มเติม โทร. 043 333 900
- สามารถใช้สิทธิได้ภายใน 31 ธันวาคม 2557

การตรวจสุขภาพราคาพิเศษ



โปรแกรมตรวจสุขภาพ ราคาพิเศษ

ลำดับ	รายการตรวจ	Pro.1 ฿ 999-117 eq. 20-30	Pro.2 ฿ 999-118 eq. 30-40	Pro.3A ฿ 999-119 eq. 40	Pro.3B ฿ 999-120 eq. 40
1	ตรวจร่างกายโดยแพทย์	physical	✓	✓	✓
2	ตรวจร่างกายโดยแพทย์ (OBG)	physical			✓
3	ตรวจความสมบูรณ์ของเม็ดเลือด	CBC	✓	✓	✓
4	ตรวจระดับน้ำตาลในเลือด	FBS	✓	✓	✓
5	ตรวจระดับไขมัน	Cholesterol Triglyceride HDL-C LDL-C (cal)	✓	✓	✓
6	ตรวจการทำงานของตับ	SGOT SGPT Alk Phosphatase	✓	✓	✓
7	ตรวจการทำงานของไต	BUN Creatinine	✓	✓	✓
8	ตรวจกรดยูริก	Uric acid	✓	✓	✓
9	ตรวจปัสสาวะ	Urine analysis	✓	✓	✓
10	เอกซเรย์ปอด (ดิจิทัล)	Chest X-Ray (Digital)	✓	✓	✓
11	ตรวจคลื่นไฟฟ้าหัวใจ	EKG	✓	✓	✓
12	ตรวจหาค่ามะเร็งต่อมลูกหมาก	PSA		✓	✓
13	ตรวจอัลตราซาวด์ช่องท้องส่วนบน	U/S Upper Abdomen		✓	✓
14	ตรวจอัลตราซาวด์ช่องท้องส่วนล่าง	U/S Lower Abdomen			✓
15	ตรวจเส้นปอดกลืน (D6พิเศษ)	Thin Prep & PV			✓
อุปกรณ์อาหาร ราคาพิเศษ			1,200	1,900	3,000
			1,900	3,000	3,850

ลำดับ	รายการตรวจ	฿ 999-121	฿ 999-122	฿ 999-123	฿ 999-124	฿ 999-124
1	ตรวจระดับไขมันกลืน (ตรวจพร้อมThin Prep & PV)	Thin Prep & PV	✓			
2	ตรวจมะเร็งเต้านม (ตรวจพร้อมMammogram)	Mammogram		✓		
3	ตรวจอัลตราซาวด์ 1 ส่วน (ตรวจพร้อมU/S Upper หรือ U/S Lower)	U/S Upper หรือ U/S Lower		✓		
4	ตรวจอัลตราซาวด์ 2 ส่วน (ตรวจพร้อมU/S Whole)	U/S Whole			✓	
5	ตรวจคลื่นไฟฟ้าหัวใจแบบพกพา (ตรวจพร้อมEST)	EST				✓
อุปกรณ์อาหาร ราคาพิเศษ			1,350	3,300	1,800	2,600
			1,350	3,300	1,800	2,800

รายการตรวจเพิ่มราคาพิเศษ	1. ฿ 999-127 ตรวจหาค่ามะเร็งต่อมลูกหมาก (PSA)	ราคา 600 บาท
	2. ฿ 999-128 ตรวจคลื่นไฟฟ้าหัวใจ (EKG)	ราคา 350 บาท
	3. ฿ 999-129 ตรวจหาความผิดปกติของตับ (CEA+AFP+PSA)	ราคา 1,300 บาท
	4. ฿ 999-130 ตรวจหาความผิดปกติของตับ (CEA+AFP+CA 125)	ราคา 1,300 บาท

เงื่อนไขการใช้สิทธิ์

- โบนัสลดค่าบริการค่าห้องผู้ป่วยในและค่าบริการทางการแพทย์ที่ดำเนินการโดยโรงพยาบาลกรุงเทพ
- ขอสงวนสิทธิ์ในการใช้ประโยชน์โดยมีเงื่อนไขให้ทราบล่วงหน้า
- สอบถามรายละเอียดเพิ่มเติม โทร. 02682 1111 ต่อ 1817-8
- สามารถใช้สิทธิได้ภายใน 31 ธันวาคม 2557



โปรแกรมตรวจสุขภาพ ราคาพิเศษ 2,550.-

ลำดับ	รายการตรวจ	ราคาปกติ	ราคาพิเศษ
1	ตรวจร่างกายเบื้องต้นโดยแพทย์ผู้เชี่ยวชาญ	PE	✓
	ตรวจวัดความดันโลหิต และการเต้นของชีพจร	BP/HR	✓
	ตรวจสมรรถภาพการมองเห็น	Vision Test	✓
	ตรวจดัชนีมวลกาย	BMI	✓
2	ตรวจความสมบูรณ์ของเม็ดเลือด	CBC	✓
3	ตรวจปัสสาวะ	UA	✓
4	ตรวจระดับน้ำตาลในเลือด	FBS	✓
5	ตรวจสมรรถภาพของไต	Cr	✓
6	ตรวจการทำงานของไต	BUN	✓
7	ตรวจการทำงานของตับ	SGOT	✓
8	ตรวจการทำงานของตับ	SGPT	✓
9	ตรวจระดับไขมันคอเลสเตอรอลในเลือด	CHOL	✓
10	ตรวจระดับไขมันไตรกลีเซอไรด์ในเลือด	Trig	✓
11	ตรวจระดับไขมันความหนาแน่นสูงในเลือด	HDL	✓
12	ตรวจระดับไขมันความหนาแน่นต่ำในเลือด	LDL	✓
13	ตรวจหากรดยูริกในเลือด	Uric Acid	✓
14	ตรวจคลื่นไฟฟ้าหัวใจ	CXR	✓
15	อาหารและเครื่องดื่ม	Food & Drink	✓
16	สรุปรายงานผลการตรวจสุขภาพ	Report	✓
พิเศษ... ตรวจร่างกายคลื่นไฟฟ้าหัวใจ (EKG) โอลิมปิกกำลังขยายพิเศษ			
ราคาพิเศษ		4,500	2,550

เงื่อนไขการใช้สิทธิ์

- โบนัสลดค่าบริการค่าห้องผู้ป่วยในและค่าบริการทางการแพทย์ที่ดำเนินการโดยโรงพยาบาลกรุงเทพ
- ขอสงวนสิทธิ์ในการใช้ประโยชน์โดยมีเงื่อนไขให้ทราบล่วงหน้า
- สอบถามรายละเอียดเพิ่มเติม โทร. 1719 (โรงพยาบาลกรุงเทพใหญ่ ฝ่ายการตลาด)
- สามารถใช้สิทธิได้ภายใน 31 ธันวาคม 2557



เทศกาล |

ชมทุ่งดอกบัวตอง

1 พฤศจิกายน - 13 ธันวาคม 2557 > จ.เชียงราย และ จ.แม่ฮ่องสอน

สำหรับคนที่อยากเที่ยวเหนือแบบหนาวๆ ในช่วงที่ผู้คนยังไม่พลุกพล่านมากนัก HappyLife มี 2 งานดีๆ มาแนะนำกัน งานแรกเหมาะสำหรับคนที่ชอบเที่ยวเชิงอนุรักษ์ เพราะ 'งานวัฒนธรรมชาวดอย ดอกบัวตองบานที่บ้านหัวแม่คำ' จ.เชียงราย (จัดระหว่าง 1 - 30 พ.ย. 57) เป็นงานที่รวบรวมทั้งความงามของดอกบัวตองสีเหลืองสวยที่กำลังบานสะพรั่ง, การแสดงวัฒนธรรมประเพณีและการแข่งกีฬาของชนเผ่าต่างๆ และมีจัดงานขันโตกในแบบชาวดอยแท้ๆ สำหรับงานที่ 2 คือ 'เทศกาลดอกบัวตองบานบนดอยแม่ฮูดอ อำเภอกันยวม' จ.แม่ฮ่องสอน (จัดระหว่าง 1 พ.ย. - 13 ธ.ค. 57) งานนี้เหมาะสำหรับคนชอบถ่ายรูปสุดๆ เพราะทุ่งดอกบัวตองบนดอยแม่ฮูดอ ถือเป็นทุ่งดอกบัวตองที่ใหญ่และสวยที่สุดในประเทศไทย... หากอยากไปพิสูจน์ให้เห็นกับตา อย่าลืมหาตั๋วเครื่องบินที่แน่นอนกับทางททท.อีกครั้ง สอบถามข้อมูลก่อนเดินทางได้ที่ ททท. สำนักงานเชียงราย โทร. 0-5371-7433, 0-5374-4674 ถึง 5 ททท.สำนักงานแม่ฮ่องสอน โทร.0-5361-2982 ถึง 3



โปรโมชั่น |

MUSE PASS

วันนี้ - 31 มีนาคม 2558

โอกาสทองที่คุณจะได้ช่วยต่อลมหายใจพิพิธภัณฑ์ต่างๆ ในเมืองไทย พร้อมพาลูกหลานไปเปิดโลกทัศน์ในราคาประหยัด เพราะเพียงแค่ซื้อบัตร Muse Pass ในราคาเล่มละ 199 บาท ก็จะได้เที่ยวชมฟรีถึง 20 พิพิธภัณฑ์ เช่น พิพิธภัณฑ์พระบาทสมเด็จพระปกเกล้าเจ้าอยู่หัว, พระราชวังพญาไท, พิพิธภัณฑ์วิทยาศาสตร์, พิพิธภัณฑ์ภาพยนตร์ไทย, ไปรษณีย์คาร, บ้านสัตว์ประหลาดสยาม และมีวชิรเมธีสยาม เป็นต้นหาซื้อบัตรได้ที่พิพิธภัณฑ์ที่เข้าร่วมโครงการ (ยกเว้นพิพิธภัณฑ์พระบาทสมเด็จพระปกเกล้าเจ้าอยู่หัว, หอศิลป์กรุงเทพฯ, หอศิลป์ร่วมสมัยราชดำเนิน) ติดตามรายละเอียดเพิ่มเติม www.museumstiam.org



งานแสดงสินค้า |

บทกวีหนังสือระดับชาติ

15 - 26 ตุลาคม 2557

ศูนย์การประชันแห่งชาติสิริภักดิ์ มหกรรมของคนรักหนังสือมาถึงอีกครั้งแล้ว ภายในงานครบครันทั้งการออกบูธและจำหน่ายหนังสือในราคาพิเศษสุดๆ จากสำนักพิมพ์กว่า 400 แห่งทั่วฟ้าเมืองไทย ตลอดจนกิจกรรมอบรมสัมมนาและพบปะพูดคุยกับนักเขียนดังที่ผลัดกันมาแจกจ่ายเซ็นตามบูธต่างๆ ตลอดจนงาน สำหรับคนที่รักนักเขียนหรือเป็นแฟนสำนักพิมพ์ใดเป็นพิเศษ HappyLife ขอแนะนำให้แวะไปอัปเดตหนังสือออกใหม่จากเว็บไซต์หรือเฟซบุ๊กของสำนักพิมพ์นั้นๆ ก่อนไปร่วมงาน เพื่อจะได้วางแผนการซื้อได้ถูกต้อง แบบที่งบบานไม่บานปลาย



การแสดง |

ไชยพระราชา

7 พฤศจิกายน - 5 ธันวาคม 2557

หอประชุมใหญ่, ศูนย์วัฒนธรรมแห่งประเทศไทย การแสดงไชยพระราชาตามพระราชเสาวนีย์ของ สมเด็จพระนางเจ้าสิริกิติ์ พระบรมราชินีนาถ สำหรับปีนี้มาในชุด 'ศึกอินทรีขัด ตอน นาคบาท' เรื่องราวคร่าวๆ ว่าถึงเมื่ออินทรีขัดต้องรบกับทัพพระลักษณณ์ หลังจากรบกันอยู่นานแต่ไม่สามารถตัดสินใจแพ้ชนะได้เสียที อินทรีขัดจึงออกอุบายว่าจะมารบกันใหม่ในวันรุ่งขึ้น เพื่อที่ตนที่จะได้ไปทำพิธีบูชาครุฑนาคบาทที่เขาอากาศ เรื่องราวหลังจากนี้จะเป็นอย่างไร? ซื้อบัตรได้ที่ไทยทิคเก็ตเมเจอร์ทุกสาขา บัตรราคา 420-1,520 บาท ติดตามรายละเอียดเพิ่มเติม www.thaiticketmajor.com

ปฏิทินกิจกรรม กรุงเทพมหานคร

16

กันยายน



เสริมสร้างคุณภาพชีวิตผู้สูงอายุ

16 กันยายน 2557 จ.นครสวรรค์
เพื่อการใช้ชีวิตประจำวันได้อย่างมีความสุขของผู้สูงอายุ กรุงเทพมหานครจัดงาน จัดสัมมนาสุขภาพ ที่อบต.สระแก้ว บริการตรวจสุขภาพขั้นพื้นฐาน พร้อมตรวจวัดสายตา แจกแว่นสายตาแก่ผู้สูงอายุ โดยทีมแพทย์คุณภาพ

5

ตุลาคม



กิจกรรม กินอยู่สบายใจ ในวัยอิสระ

5 ตุลาคม 2557 จ.ภูเก็ต
การเผยแพร่สาระความรู้เพื่อสุขภาพที่ดี โดยวิทยากรจากมูลนิธิแพทย์ทางเลือกกระทรวงสาธารณสุข อาจารย์ไกรมาศพิมล และข้อมูลวางแผนการเงินเพื่อความมั่นคงของครอบครัว จาก กรุงเทพมหานคร โดยคุณพัลลภ บัวพลอย พช.ผอ. ในงาน "กินอยู่สบายใจในวัยอิสระ" ณ โรงแรมรอยัล ภูเก็ต ซิตี้

ร่วมสืบสานประเพณีไทย

23

กันยายน



ประเพณีสารทไทยกลัวยี่เมืองกำแพง

23 กันยายน - 2 ตุลาคม 2557 จ.กำแพงเพชร
กรุงเทพมหานครจัดงานอย่างเป็นทางการ ประเพณีสารทไทยกลัวยี่เมืองกำแพง ประจำปี 2557 ประเพณีที่มีมานานกว่า 30 ปี โดยบริษัทจักรกลกลัวยี่เข้าร่วมขบวนแห่ และสนับสนุนการประกวดธิดากลัวยี่

24

กันยายน



ประเพณีถือศีลกินผัก

24 กันยายน - 2 ตุลาคม 2557 จ.ภูเก็ต
กรุงเทพมหานครร่วมสร้างความสุขสืบสานประเพณีถือศีลกินผักที่สืบทอดมายาวนานกว่า 180 ปี โดยร่วมสนับสนุนการประชาสัมพันธ์เชิญชวนประชาชนและนักท่องเที่ยวเข้าร่วมงาน, จัดรถผักเพื่อร่วมขบวนแห่ และสนับสนุนกิจกรรมฮั้มฉลอง ฮั้มเซ็งทะเล ฮั้มท่าเรือ ฮั้มบางเหนียว และฮั้มจู้ยตุ้ย

6 แนวทาง

เตรียมความพร้อมให้ชีวิต พิชิตความสุข



ก ความสุขก็เหมือนการปีนเขาที่คนเราพร้อมจะแสวงหาสารพัดวิธีปีนป่ายไปให้ถึงเป้าหมายให้ได้ ซึ่งความสุขนั้นจะเกิดขึ้นได้ก็ต่อเมื่อเราได้ทำทุกอย่างสำเร็จตามเป้าหมายที่ตั้งไว้ แต่เป้าหมายในช่วงชีวิตคนเรานั้นแตกต่างกัน คนหนุ่มสาวก็อยากหาความสุขให้ตัวเองไว้ก่อน คนที่อายุมากขึ้นก็เริ่มอยากมอบความสุขให้กับคนรอบข้างที่ห่วงใย ทั้งพ่อแม่ ญาติสนิท คนรัก ลูกหลาน ฯลฯ

**“ ความสุขที่แท้จริง
จึงขึ้นอยู่กับ การเตรียมพร้อม
พร้อม..ก็สำหรับตัวเอง
และพร้อม..
สำหรับคนรอบข้าง ”**

กรุงเทพประกันชีวิต ตั้งใจคิด 6 วิธีเตรียมความพร้อมให้ชีวิต พิชิตความสุข ด้วยหลักประกันที่คุ้มครอง ครอบคลุม คู่คุณค่า ให้ทั้งคุณและทุกคนที่ห่วงใย พร้อมมีชีวิตที่มีความสุขไปพร้อมๆ กัน

แนวทาง 1

เสริมความพร้อมให้เสาหลัก ประกันห้วงรักคู่ครองครบ

เมื่อคุณเป็นเสาหลักของบ้าน ทุกคนจึงต้องพึ่งพารายได้จากคุณ ความสุขของคุณก็คือการเห็นคนที่รักมีชีวิตและอนาคตที่ดีตลอดไป..แม้วันที่คุณไม่อยู่ การเตรียมความพร้อมเพื่อตัวเองจึงต้องเริ่มก่อน และเริ่มได้ด้วยการมีหลักประกันที่คุ้มครองยาวๆ อย่างหลักประกันห้วงรักคู่ครองครบ ที่พร้อมจะมอบเงินก้อนให้คนที่คุณรักได้มีไว้ใช้ดำเนินชีวิตต่อไป

แนวทาง 2

พร้อมตั้งแต่เริ่มชีวิตทำงาน แผนกรมธรรม์ฉบับแรก

เมื่อคุณอยู่ในวัยเริ่มต้นทำงาน ความสุขของคุณอาจมองแค่สั้นๆ แต่หากลองคิดให้ยาวๆ อนาคตคุณต้องมีครอบครัว มีคนที่รักให้ดูแล ต้องทดแทนคุณพ่อแม่ในวัยเกษียณของท่าน และคุณสามารถพร้อมใช้ชีวิตเหล่านั้นเมื่อถึงเวลาได้อย่างมีคุณค่ามีความสุขตั้งแต่วันนี้ ด้วยกรมธรรม์ฉบับแรก แคมเปญประกันไม่แพง ยิ่งทำเร็วยิ่งคุ้ม

แนวทาง 3

พร้อมทดแทนคุณพ่อแม่ หลักประกันทดแทนคุณ

เมื่อคุณมีพ่อแม่ที่ต้องดูแล ความสุขของคุณคือการเห็นท่านมีความสุข แต่ด้วยหน้าที่การงาน ระยะเวลา และเวลา หลายคนทำได้แค่คิดและรอโอกาสจนสายไปเพื่อคุณหมดห่วงสบายใจ หลักประกันทดแทนคุณจึงเป็นสิ่งที่คุณสามารถทำเพื่อทดแทนคุณพ่อแม่ได้ตลอดเวลา ไม่ว่าจะเกิดอะไรก็มั่นใจว่าท่านจะดำเนินชีวิตต่อไปได้ โดยที่คุณไม่ต้องกังวลอะไรอีก

แนวทาง 4

พร้อมดูแลคู่แต่งงาน หลักประกันสัญญารัก

เมื่อคุณเพิ่งแต่งงาน ความสุขของคุณคือการได้เห็นชีวิตคู่มีความสุขอย่างยั่งยืน ผลผลิตของความรักเติบโตเป็นครอบครัว มีชีวิตที่ดีงามดำเนินต่อไปชั่วลูกชั่วหลาน สิ่งที่จะเป็นหลักประกันยืนยันความรักนี้ได้ก็คือการทำหลักประกันสัญญารัก เพราะไม่ว่าจะเกิดอะไรขึ้นกับอีกฝ่าย ก็มั่นใจว่าครอบครัวที่ร่วมสร้างจะยังคงอยู่

แนวทาง 5

พร้อมตั้งแต่แรกเกิด ของขวัญเพื่อลูกรัก

เมื่อคุณมีลูกแรกเกิด ความสุขของคุณคือการเฝ้าดูแลทะนุถนอม มอบสิ่งที่ดีที่สุดให้เขาทุกอย่าง เรื่องที่ต้องทำในวันนี้ล้วนสำคัญ แต่เรื่องอนาคตที่ดีของเขา ก็สำคัญไม่แพ้กัน คุณจึงควรเตรียมความพร้อมให้เขาตั้งแต่แรกเกิด ด้วยหลักประกันที่คุ้มครองทุกอย่างก้าวสู่ออนาคต เพราะมีเงินออมเป็นกองทุนเพื่อลูกรออยู่

แนวทาง 6

พร้อมตั้งแต่เริ่มโต หลักประกันแทนรัก

เมื่อคุณมีลูกต้องดูแล คุณคงอยากเห็นลูกรักเติบโตอย่างมีความสุข และการเฝ้ามองอนาคตที่ดีของลูกก็เป็นความสุขอีกอย่าง เพื่อคุณไม่ต้องกังวลกับความไม่แน่นอนของชีวิต หลักประกันแทนรักจึงเป็นอีกหนึ่งวิธีเตรียมความพร้อม เพื่อลูกรักเหมือนมีมรดกจากพ่อแม่เตรียมมอบให้ตลอดเวลา ไม่ว่าพ่อแม่คนไหนก็มั่นใจหมดห่วง

ความสุขของชีวิตพิชิตได้ไม่ยาก
ไม่ว่าคุณจะอยู่ในช่วงชีวิตไหน
หรือสถานะอะไร 6 แนวทาง 6 แผน
จากประกันห้วงรักคู่ครองครบ
ก็พร้อมให้คุณเตรียมพร้อม
รับความสุข อิสระแบบไม่ต้องพะวง
เรื่องใดๆ อย่างแท้จริง



พร้อม

เพื่อความสุข ของคนที่คุณรัก



เมื่อคุณพร้อม..ทุกคนก็พร้อม

ชีวิตที่พร้อม..สร้างได้ ด้วยหลักประกันที่คุ้มครอง ครอบคลุม คู่คุณค่า
เมื่อไม่ต้องห่วงหน้าพะวงหลัง ทั้งคุณและคนที่รักก็มีความสุขได้ตลอดไป

หลักประกันห่วงรักคุ้มครองครบ จาก กรุงเทพประกันชีวิต

- ชำระสั้น..เลือกได้ (5/10/15/20 ปี) แต่คุ้มครองยาวถึงอายุ 90 ปี
- อายุครบ 90 ปี รับทุนประกันเต็ม 100%
- ลดหย่อนภาษีได้เต็ม 100% ตามหลักเกณฑ์ที่กรมสรรพากรกำหนด
- เพิ่มความมั่นใจกับ 4 ความคุ้มครองให้เลือกซื้อเพิ่มเติม
(สุขภาพ-โรคร้ายแรง-อุบัติเหตุ-ชดเชยรายวัน)

ติดต่อตัวแทนประกันชีวิตและที่ปรึกษาการเงิน
โทร. 0 2777 8888 www.bangkoklife.com

โปรดศึกษารายละเอียดเพิ่มเติมจากกรมธรรม์



กรุงเทพประกันชีวิต

ชีวิตที่มีความสุขมากกว่า

“คนเราจะประสบความสำเร็จง่าย และเร็วที่สุด ต้องถามและเรียนรู้”

คุณวลัยพร เสริมวราพันธ์ (อายุ 33)

จากธุรกิจโซเชียลเล็กๆ ที่คุณพ่อเริ่มต้นไว้ในพื้นที่ประมาณ 1 ไร่เมื่อ 16 ปีก่อน คุณเกด - วลัยพร เสริมวราพันธ์ ในวัยเพียง 23 ปี ขยายธุรกิจดังกล่าวจนปัจจุบันเติบโตเป็น บริษัท ชนะชัยโซเชียล กรุ๊ป จำกัด ธุรกิจโซเชียลที่มีขนาดใหญ่ถึง 22 ไร่! อะไรที่ทำให้หญิงวัยเพียง 33 ปีขับเคลื่อนธุรกิจของครอบครัวเติบโตขนาดนี้? นั่นคือเบื้องหลังความสำเร็จของคุณเกด ที่ทำให้เธอมีชีวิตอย่างที่ฝันไว้...

จุดเริ่มต้นการเดินทาง

“ปี 2540 ปีทำธุรกิจขายพาราอยู่ภาคใต้แล้วไปไม่ไหวจึงพาครอบครัวย้ายมาทำธุรกิจโซเชียลในกรุงเทพฯ ปี 41 ตอนนั้นเกดเรียนมหา'ลัยปี 1 พอดีชีวิตทุกทียุ่งมากค่ะ เพราะตัวเองก็ต้องเรียน ป้าเองก็ลำบาก” คุณเกดคว้าเกียรตินิยมอันดับ 2 คณะวิศวกรรมศาสตร์ สาขาเครื่องกลจากมหาวิทยาลัยเทคโนโลยีสุรนารี ในวัย 23 ปี ด้วยความที่คุณเกดเรียนจบเร็วกว่าเพื่อนร่วมรุ่น 1 ปี เธอจึงตัดสินใจเรียนต่อศึกษาต่อปริญญาโทที่สถาบันเทคโนโลยีพระจอมเกล้าเจ้าคุณทหารลาดกระบัง (ในขณะนั้น) โดยระหว่างเรียนเธอก็ยังคงช่วยคุณพ่อทำธุรกิจของครอบครัวควบคู่กันไป จนวันหนึ่งเธอก็พบจุดเปลี่ยนครั้งสำคัญในชีวิต “ตอนนั้นเกดกำลังจะไปสอบ แล้วหน้าร้านนี้ยุ่งวุ่นวายมาก เกดเลยตัดสินใจไม่ไปสอบเพื่ออยู่ช่วยป้า วันนั้นล่ะค่ะที่เป็นจุดพลิกผันให้เกดต้องเข้าไปบอกอาจารย์ว่าขอครอบครัว เพื่อออกมาช่วยพ่อทำงานที่หน้าร้านอย่างเต็มตัว” คุณเกดเล่าด้วยน้ำเสียงลั่นเครือราวกับว่าเหตุการณ์นี้เพิ่งเกิดขึ้นได้ไม่นาน...



เรียนรู้และยับยั้ง

“เกตุมีความรู้สึกว่าคุณเราจะประสบความสำเร็จง่ายและเร็วที่สุด ต้องถาม...โดยเฉพาะถามจากผู้รู้ และสองเรียนรู้จากสิ่งทีคนอื่นทำกันมาแล้วเขาประสบความสำเร็จ” อีกสิ่งหนึ่งคุณเกตุยึดมั่นมาตลอดคือคำสอนของคุณพ่อในเรื่องของการ “ยับยั้ง” “พ่อสอนเกตุเรื่องเราต้องอดทนและยับยั้งในอาชีพนี้ให้นานพอ และเราต้องเรียนรู้ให้รู้จริง ไม่ใช่รู้งูๆ ปลาๆ อย่างเราทำธุรกิจรีไซเคิล เราก็ต้องทำให้ทุกคนรู้ว่าเราเปิดธุรกิจรีไซเคิลอยู่ตรงนี้ไม่ได้หายไปไหน เรามีแค่ขยายกิจการขึ้นเรื่อยๆ” ความที่เกตุเคยมีหลักการทำงานดังกล่าวและด้วยวิสัยทัศน์ที่ว่า “ในเขตกรุงเทพฯ มีตะวันออกไม่เคยมีอะไร เราจะทำสิ่งนั้น” เธอจึงไม่หยุดนิ่งที่จะพัฒนาตนเอง พร้อมนำความรู้ด้านเทคโนโลยีที่ตนเรียนมาประยุกต์ใช้กับธุรกิจของครอบครัว ส่งผลให้ปัจจุบัน บริษัท ธาระชัยรีไซเคิล กลายเป็นธุรกิจรีไซเคิลขนาดใหญ่ที่ค่อนข้างครบวงจร “ตอนแรกเกตุคิดว่าจะมีธุรกิจรีไซเคิลที่หลักอย่างหนึ่งคือรับซื้อเศษเหล็กก็พอแล้ว แต่พอมาท่าตรงนี้ ก็อยากทำกระดาษ เกตุจึงเปิดโรงอัดกระดาษอยู่ใกล้ๆ ลักพักก็เปิดโรงล้างแก้ว สุดท้ายก็ส่งขวดล้างไปพม่า บอกรตรงๆ เกตุไม่เคยคิดเลยว่าสินค้ารีไซเคิลเมืองไทยจะไปเมืองนอกได้” คุณเกตุเล่าอย่างมีความสุข



ชีวิตที่วางแผน

นอกจากคุณพ่อจะเป็นต้นแบบในการทำงาน คุณเกตุยังเรียนรู้เรื่องของการวางแผนชีวิตเพื่อความมั่นคงของครอบครัวจากคุณพ่อด้วยเช่นกัน โดยระหว่างที่กำลังปลุกปั้นธุรกิจของครอบครัว คุณเกตุก็ตัดสินใจแต่งงานกับวิศวกรหนุ่มอย่าง ‘คุณสมิทธิ์ พรมเอี่ยม’ ด้วยวัยเพียง 23 ปี และจากนั้นไม่นานคุณเกตุก็ให้กำเนิดบุตรสาวและบุตรชายตามลำดับ “ทำไมเกตุต้องรีบแต่งงาน เพราะตอนนั้นเรามีความรู้สึกว่าต้องหากคนเข้ามาช่วยละ (ยิ้ม) และป้าเองก็เห็นว่าเราศึกษากันมาตั้งแต่สมัยเรียน ถ้ามีผู้ชายมาช่วยป้าทำงานแล้วไม่ได้มีสายสัมพันธ์กัน คนอื่นจะมองแปลก เขาจึงแนะนำให้แต่งงานกัน พอแต่งงานกันแล้วถึงชีวิตจะยังลำบาก แต่เราก็ต้องมีลูก เพราะเกตุมีความรู้สึกที่ว่าถ้าเรามีลูกตอนอายุ 23 ลูกเรียนจบมหาวิทยาลัย เราก็อายุ 45 เราน่าจะเกษียณได้”

เพราะมีแผนในชีวิตเช่นนี้ ตลอด 10 ปีที่ผ่านมาคุณเกตุจึงมุ่งมั่นสร้างฐานะและความมั่นคงให้กับครอบครัวผ่านการงานแทบจะทั้ง 365 วัน ด้วยการวางแผนทางการเงินและการคุ้มครอง คุณเกตุกล่าวด้วยความภูมิใจว่า “โชคดีที่มีคุณป้า - ผกากร ผกาภา ตัวแทนจาก ‘กรุงเทพประกันชีวิต’ มาช่วยดูแลครอบครัวอย่างที่เคยดูแลป้ามานานนับสิบปี เข้ามาเสนอแผนประกัน

ให้ป้าตั้งแต่เกตุยังเรียนหนังสือแล้ว ตอนนั้นป้ามองว่าถ้าเกิดอะไรขึ้น สิ่งเหล่านี้จะตกไปถึงลูก เขาจึงซื้อประกันชุดเล็กๆ 4-5 ชุดไว้ให้ลูกและให้ตัวเอง”

คุณเกตุยอมรับว่าตอนแรกๆ เธอยังไม่ค่อยเปิดใจในเรื่องการทำประกันชีวิตนัก “ตอนแรกคิดว่าเอาเงินไปลงทุนดีกว่า แต่ตอนนี้เกตุเข้าใจแล้วว่าการทำงานประกันชีวิตเป็นการคุ้มครองรายได้ เพื่อความมั่นใจว่าลูกจะได้รับการดูแล ถ้าไม่มีเรา หรือเป็นมรดกเพื่อลูก ชัวร์ มั่นคง และถึงลูกแน่นอน เกตุว่าประกันเป็นมรดกที่ดีกว่าบ้าน รถ เงินในธนาคารทั้งหมด และเราสามารถทยอยส่งได้ หรือถ้าส่งไม่ครบเกิดอะไรขึ้นเรายังได้ทุนทั้งหมด และเพราะเห็นอย่างนี้ทำให้ช่วง 5 ปีหลังเกตุซื้อประกันที่ทุนเป็นแสนๆ ประมาณ 6-7 ฉบับ ครอบตัวเกตุนี้ได้ทำประกันครบเลยนะ ตอนนี้อยู่สบายอะไรขึ้นมาก็ไม่ต้องกังวล เพราะมีประกันดูแล แหะป๊ะคะ”

“ประกัน ชัวร์ มั่นคง และถึงลูกแน่นอน
เกตุว่ามันเป็นมรดกที่ดีกว่า
บ้าน รถ เงินในธนาคารทั้งหมด”

เตรียมพร้อมเพื่อลูก

แม้คุณเกตุจะวางแผนไว้เรียบร้อยสำหรับชีวิตของเธอ แต่สำหรับเรื่องลูก ทั้งสองคุณเกตุเลือกปล่อยให้พวกเขาได้เติบโตเหมือนอย่าง ‘ต้นไม้’

“ถ้าเราเลี้ยงให้เขาโตแบบต้นกล้วย พ่อแม่ทำแบบไหนลูกทำแบบนั้น มันจะเหมือนต้นกล้วยที่ล้มง่าย แต่ถ้าเราเปิดกว้างปล่อยให้เขาโตเหมือนต้นไม้ใหญ่ที่แตกกิ่งก้านสาขาเยอะๆ เขาอาจจะไปคิดอะไรแล้วนำมาใช้ เหมือนอย่างที่ป้าให้เกตุไปเรียนวิศวะเครื่องกล แล้ววันนี้เกตุเอาเครื่องจักรมาใช้ต่อยอดในธุรกิจ”

ในส่วนของการศึกษา ถึงแม้คุณเกตุจะมีธุรกิจรีไซเคิลขนาดใหญ่ แต่เธอก็ยังคงเลือกให้ เกตุกรุงเทพประกันชีวิต ดูแลในส่วนนี้

“พี่ป้าเป็นคนที่มาบอกเกตุว่าถ้าเกตุทำประกันการศึกษาตั้งแต่ลูกแรกเกิด ส่งไป 15 ปี เล่มนี้จบปัฐบาลอยู่ประมาณ ม.4-5 เราก็ได้ใช้เงินพอดี หรือสมมติถ้าเราเลือกส่งลูกเรียนมหา'ลัยเมืองไทยแทนที่จะไปเมืองนอก การทำประกันไว้สัก 4 ฉบับก็เพียงพอแล้ว

“นอกจากนี้เกตุจะมีระยะเวลาในการทำประกันแตกต่างกันไป เช่น 0-15 0-20 0-10 0-5 แล้วแต่ช่วงอายุเรา เพราะบอกรตรงๆ ทุกสิ่งทุกอย่างก็สามารถเปลี่ยนแปลงไปได้หมด แม้แต่ธุรกิจที่เกตุทำอยู่ตรงนี้”

ก่อนจากกันคุณเกตุได้ฝากแง่คิดเรื่อง ‘ความฝัน’ ถึงชาว HappyLife ที่อยากประสบความสำเร็จตั้งแต่อายุน้อยเหมือนเช่นเธอ

“อ้ออายุน้อยๆ นะ ยังต้องรีบวางแผนชีวิตให้ดีนะ เพราะโอกาสสมัยเยอะ แรงฝันมันยังเยอะ ตอนนี้เกตุอายุ 33 กว่าจะมีได้อย่างทุกวันนี้ก็ถือว่าเกตุรีบเหมือนกัน และที่เกตุมาได้ขนาดนี้เพราะเกตุมีฝัน คนที่ไม่มีฝันสำหรับเกตุคือคนที่แว้งคว้าง คนเราควรจะมีฝันไว้เลยว่าคุณอยากมีลูกกี่คน? คุณอยากมีครอบครัวแบบไหน? อยากมีบ้านขนาดไหน? หรือคุณอยากมีธุรกิจอะไรร่วมกัน?

“ทีนี้พอธุรกิจดี ชีวิตดี ครอบครัวดี คราวนี้ก็เป็นเรื่องของการวางแผนการเงินที่จะเหลือเก็บของเรานี้ละ”

B



ชมเจ้าหน้าฝน... คล้ายร้อน นอนแพ

เที่ยวสะพานข้ามแม่น้ำแคว
ที่เมืองกาญจน์

ละอองฝนตกลงมาให้ชุ่มฉ่ำต้นไม้ใบหญ้า เขียวขุ่นยิ้มร่ารับหน้าฝน ใครที่กำลังอยากหลบความวุ่นวายในเมืองใหญ่ อยากออกไปสัมผัสความสดชื่นในหน้าฝนนี้ ลองมาพักผ่อนชิลล์ที่แพรมน้ำ ให้สายน้ำพัดพาความร้อนบำบัดความเหนื่อยล้า สัมผัสไอดินกลิ่นหญ้าที่ “กาญจนบุรี” อยู่ห่างจากกรุงเทพฯ เพียงไม่กี่กิโลฯ เท่านั้น

ขับรถออกมา... ผ่านเมืองใหญ่ ทุ่งนา ต้นหญ้าภูเขาสูงใหญ่และต้นไม้สีเขียว เพียงอดใจเดี๋ยวก็มาถึงเมืองกาญจน์ และที่แรกทีพลาดไม่ได้คือ “สะพานข้ามแม่น้ำแคว” ที่มีเต็มไปด้วยสีสันของนักท่องเที่ยวธรรมชาติที่สวยงาม และยังเป็นหนึ่งในหน้าประวัติศาสตร์ของโลก ทางรถไฟที่ดูตื่นตาตื่นใจนี้ทอดตัวยาวสงบท่ามกลางเสียงคึกคักของนักท่องเที่ยวทั้งไทยและเทศเหนือแม่น้ำแควหัวใจหลักของเมือง เห็นที่นี่แล้วอดคิดไม่ได้ว่าเรากำลังยืนอยู่ตรงจุดที่เคยเป็นส่วนหนึ่งในเส้นทางรถไฟสายยุทธศาสตร์ของกองทัพญี่ปุ่นในช่วงสงครามโลกครั้งที่ 2 จะว่าไปสะพานข้ามแม่น้ำแควนี้มีมนต์ขลังอย่างน่าประหลาด ทำให้มีนักท่องเที่ยวจากทั่วทุกมุมโลกมาเยี่ยมเยียนอย่างไม่ขาดสาย และเมื่อมาถึงที่นี่ทั้งที่ต้องเดินมาจนถึงกลางสะพานเพื่อถ่ายรูปสวยๆ กับทางรถไฟเก็บไว้เป็นที่ระลึกสักครั้ง



เดินเล่นสักพักท้องก็เริ่มครวญครางเบาๆ ไกลๆ สะพานข้ามแม่น้ำแควมีร้านอาหารบนแพแพรมน้ำให้เลือกหลายร้านทีเดียว แต่ละร้านมีมุมสวยให้นั่งหลบร้อน จะว่าไปการได้ดูวิวสะพานข้ามแม่น้ำแควพร้อมทานอาหารอร่อยๆ ในวันนั้นนับเป็นแฮปปี้โมเมนต์จริงๆ และเมนูเด็ดที่อยากแนะนำคือ “ต้มยำปลาคัง” ที่รสชาติจัดจ้านถึงใจ รับรองว่าถูกปากคุณแน่ๆ นอกจากนี้ยังมีผักผักหวานผักพื้นบ้าน ปลาหีบต้มแม่น้ำทอดกระเทียมตัวโตพอกรุบๆ กรอบๆ และเมนูอื่นๆ ให้ได้เลือกชิม

หลังจากอิ่มท้องกันแล้วเราเดินทางต่อมาถึงที่พัก เพื่อให้เข้ากับบรรยากาศ เราเลือกที่พักแบบแพรมน้ำ และนี่คือครั้งแรกที่เราได้มานอนที่พักผ่อนใกล้ชิดธรรมชาติขนาดนี้ ทันทีที่มาถึงห้องพักบนแพเราก็ได้เห็นวิวหน้าผาดังตระหง่านท่ามกลางแม่น้ำแควและทางรถไฟที่ทอดตัวยาวลัดเลาะตามแนวเขาเป็นภาพที่สร้างความประทับใจให้ผู้มาเยือนได้ไม่น้อย นอนเล่นสักพัก เวลาแห่งความตื่นตาก็มาถึง เมื่อมีรถไฟผ่านมาบนแนวเขาสูงเสียง “ปู๊น ปู๊น” ให้ได้ยินอะเมซซิ่งไทยแลนด์จริงๆ!

หลังเก็บข้าวของเรียบร้อยเราก็มานั่งอ่านหนังสือเล่มโปรดบนแพแพรมน้ำ ความชิลล์ของที่นี่คือการได้อยู่บนแพ แล้วเอาเท้าจุ่มน้ำสัมผัสความ

**ความซิลลี่ของที่นี่คือการ
ได้อยู่บนแพแล้วเอาเท้าจุ่มน้ำ
สัมผัสความเย็นของแม่น้ำแคว
สูดอากาศสะอาดสดชื่นของธรรมชาติ
สีเขียวได้อย่างเต็มปอด**



เย็นของแม่น้ำแคว สูดอากาศสะอาดสดชื่นของธรรมชาติสีเขียวอย่างเต็มปอด การได้นั่งๆ นอนๆ ดูรถไฟบนหน้าผาสูงผ่านไปผ่านมาทั้งวันแบบนี้ ถือเป็นวันหยุดพักผ่อนที่สบายคลายเหนื่อยได้ดีทีเดียว นอกจากนั้นแพริมน้ำนี้ยังมีอีกไฮไลท์ที่พลาดไม่ได้ นั่นคือ “การล่องแพเปียก” เป็นการล่องแพทวนแม่น้ำแควขึ้นไป เพื่อชมทัศนียภาพของสองฟากฝั่งแม่น้ำและปล่อยให้เราได้ลงเล่นน้ำในแม่น้ำแควที่ไหลเย็นโดยมีเจ้าหน้าที่คอยดูแลความปลอดภัยอย่างใกล้ชิด สำหรับครอบครัวที่มีเด็ก 6 ขวบขึ้นไป น้องๆ หนูๆ สามารถล่องแพเปียกและเล่นน้ำได้ด้วยเช่นกัน เพียงแต่ต้องสวมชูชีพตลอดเวลา

สำหรับคนที่อยากชมงานแสดงแสงสีเสียงสะพานข้ามแม่น้ำแควที่ทางจังหวัดจะจัดเป็นประจำทุกปี คุณอาจจะต้องมาเยือนกาญจนบุรีระหว่างวันที่ 26 พฤศจิกายน - 5 ธันวาคม 2557 แต่ถ้าไม่สะดวกในช่วงดังกล่าวก็ไม่ได้แปลว่าคุณจะพลาดเรียนรู้ประวัติศาสตร์จังหวัดนี้ เพราะในช่วงหัวค่ำบางรีสอร์ทก็มีโชว์แสงสีเสียงเกี่ยวกับประวัติศาสตร์ของรางรถไฟสายมรณะและประวัติศาสตร์ช่วงสงครามโลกครั้งที่ 2 ให้แขกผู้มาพักได้รับชมกัน หรือถ้าใครอยากข้ามฝั่งไปถ่ายรูปสวยๆ บนรางรถไฟและชมถ้ำกระแซซึ่งอยู่ฝั่งตรงข้ามกับแพที่ปัก

ก็สามารถลงเรือและข้ามไปเที่ยวชมภายในถ้ำได้อีกด้วย

หน้าผานี้ใครที่ยังไม่รู้ว่าจะไปเที่ยวที่ไหนดี ขอแนะนำให้มาพักผ่อนที่แพริมน้ำเมืองกาญจนบุรีรับรองว่าความเหนื่อยล้าจะหายไปเป็นปลิดทิ้ง แต่จะให้ดีอย่าลืมทำประกันชีวิตเพื่อประกันการเดินทางเพื่อที่คุณจะได้ท่องเที่ยวอย่างสบายใจและมีความสุข

B



**วางแผน
ก่อนเดินทาง**



- ช่วงเวลาสำหรับเที่ยวเมืองกาญจน์
เที่ยวได้ทั้งปี (ก.ย. - ต.ค. เหมาะท่องเที่ยว
ทางธรรมชาติ)
- เที่ยวเบาๆ 2 วัน 1 คืนกำลังดี
แต่ถ้าอยากพักผ่อนเต็มที่ ต้อง 3 วัน 2 คืน
- ค่าใช้จ่ายตลอดทริป
3,000 - 5,000 บาท/คน
- กิจกรรมที่ไม่น่าพลาด
บอนซิลลิบนแพ
แอดเวนเจอร์ล่องแพเปียก
เช่าภาพทวารวดีไฟสายมรณะ
เที่ยวน้ำตกต่างๆ และชมธรรมชาติ
- สิ่งของที่ต้องเตรียมไปด้วย
แว่นกันแดด, ครีมกันแดด,
หมวก, ร่ม และกล้องถ่ายรูป
- สอบถามรายละเอียดเพิ่มเติม
www.tat.or.th
www.tiewpakklang.com



โครงการดีๆ จาก BLA Happy Life

กรุงเทพประกันชีวิต เชื่อว่าการสร้างความสุขให้กับลูกค้าประกอบด้วยหลายปัจจัย นอกจากการสร้างความมั่นคงทางการเงินให้ลูกค้าแล้ว เรายังมุ่งมั่นสร้างความความสุขผ่านกิจกรรมเพื่อสังคมหลากหลายตลอดปี เพื่อส่งเสริมให้ทั้งพนักงานตัวแทน ครอบครัว ตระหนักถึงความรับผิดชอบต่อสังคม ตลอดจนแสดงความใส่ใจ และตอบแทนลูกค้ากรุงเทพประกันชีวิตไปพร้อมกันอีกด้วย

งานอนุรักษ์ประเพณีและวัฒนธรรม

กระชับความสัมพันธ์ระหว่างผู้คนในชุมชนผ่านการสืบทอดประเพณีที่งดงาม



งานตรุษจีน

2 ก.พ. 2557

จ.นครสวรรค์



งานสงกรานต์

13 - 15 เม.ย. 2557

จ.เชียงใหม่

งานรณรงค์การเดินแอโรบิก

สนับสนุนการออกกำลังกายในชุมชนต่างๆ ทั่วประเทศ



9 เม.ย. 2557

จ.อุตรธานี

โครงการน้ำดื่มสะอาด

เพื่อน้องๆ ในโรงเรียนที่ห่างไกล



29 เม.ย. 57 โรงเรียนบ้านดั่งสูง จ.อุทัยธานี

21 พ.ค. 57 โรงเรียนนายอพัฒนา จ.สกลนคร

17 มิ.ย. 57 โรงเรียนบ้านหนองไผ่ จ.ศรีสะเกษ

มหกรรมการบิน 2557



การให้ความรู้และคำแนะนำการวางแผน การบินรอบด้าน ผ่านกิจกรรมทางการตลาด กับแนวคิด "ชีวิตออกแบบได้"



8 - 11 พ.ค. 57 อิมแพ็ค เมืองทองธานี กรุงเทพฯ

งานมอบแท็บเล็ตผู้สูงอายุ



19 ม.ค. 57 อ.เชกา จ.มิ่งกาฬ

16 ก.พ. 57 อ.มิ่งกาฬ จ.มิ่งกาฬ

25 ก.พ. 57 อ.พิมาย จ.นครราชสีมา

3 เม.ย. 57 อ.เมือง จ.เพชรบุรี

24 เม.ย. 57 อ.เมือง จ.ลพบุรี

2 พ.ค. 57 อ.เมือง จ.อุบลราชธานี

24 พ.ค. 57 อ.ศรีราชา จ.อุดรธานี

12 มิ.ย. 57 อ.พระสมุทรเจดีย์ จ.สมุทรปราการ

26 มิ.ย. 57 อ.สวรรคโลก จ.สุโขทัย

งานอนุรักษ์สิ่งแวดล้อม

การสร้างจิตสำนึกรักสิ่งแวดล้อมให้กับเยาวชนและพนักงาน

การสร้างสมดุลในชีวิตให้กับประชาชน เพื่อให้ได้ใช้ชีวิตอย่างมีความสุขกับแนวคิด "ชีวิตที่มีความสุขมากกว่า"



28 - 30 มี.ค. 57 หัวเขาแข้ง จ.อุทัยธานี

26 เม.ย. 57 บางปู จ.สมุทรปราการ

กรุงเทพประกันชีวิต 1 มินิมาราธอน ครั้งที่ 1

นักวิ่งกว่า 2,000 คน! ระดมพลังขยายโครงการ
“น้ำดื่มสะอาด เพื่อน้อง” ในถิ่นทุรกันดาร

เพื่อฉลองการก้าวสู่ปีที่ 64 กรุงเทพประกันชีวิต ร่วมกับ
กรมอนามัย กระทรวงสาธารณสุข จัดโครงการ “เดินวิ่ง
เพื่อสุขภาพการกุศล กรุงเทพประกันชีวิต มินิมาราธอน
ครั้งที่ 1” เพื่อรณรงค์ให้คนไทยหันมาออกกำลังกาย
และใส่ใจสุขภาพมากยิ่งขึ้น พร้อมทั้งเป็นการระดม
พลังนำรายได้ไปขยายโครงการ “น้ำดื่มสะอาด
เพื่อน้อง” เพื่อจัดหาเครื่องกรองน้ำ, ถังเก็บน้ำและ
เครื่องปั้มน้ำ ให้กับโรงเรียนห่างไกล โดยงานนี้
มีนักวิ่งกว่า 2,000 คน มาร่วมงาน



ดร.พรเทพ ศิริวนารังสรรค์ อธิบดีกรมอนามัย กระทรวงสาธารณสุข ให้เกียรติเข้าร่วมงานฯ



เพียงออกกำลังกายก็ได้ลุ้นเงินแสน! “บีแอลเอ แอปปี โลว์ คิตะมวยไทย แอโรบิก” ประกวดคลิปเต้นล่า LIKE ลุ้นเงินแสน....คลิปไหนโดน เต้นดี มีลุ้นเงินแสน!

กรุงเทพประกันชีวิต ร่วมกับกรมอนามัย กระทรวงสาธารณสุข เปิดตัวโครงการ
“บีแอลเอ แอปปี โลว์ คิตะมวยไทย แอโรบิก”

กติกาง่ายๆ มีดังนี้

1. ต้องใช้เพลง BLA Happy Life คิตะมวยไทยแอโรบิก (เพลง ลูกสู้) เท่านั้น ซึ่งสามารถดาวน์โหลดและชมมิวสิกวิดีโอได้ที่เฟซบุ๊ก www.facebook.com/BLAHappyLife
2. ผู้เข้าแข่งขันต้องมีจำนวน 4-8 คนต่อทีม โดยไม่จำกัดอายุผู้เข้าแข่งขัน
3. ระยะเวลาในการเต้นต้องไม่เกิน 5 นาที
4. สามารถสร้างสรรค์ท่าเต้นในแบบของคุณได้เต็มที่ แต่จะต้องมีท่าบังคับ 5 ท่า (เตะตัด, สอกตี, เข้าตรง, หมัดเสย, หมัดตรง) อยู่ในคลิปด้วย

☑ สนใจร่วมเป็นส่วนหนึ่งในการทำกิจกรรมฯ
กับ **BLA Happy Life**
สามารถติดตามรายละเอียดกิจกรรมต่างๆ
ได้ที่ www.facebook.com/BLAHappyLife ☑



นายแพทย์เกษม เวชสุขานนท์ ผู้อำนวยการกอง
ออกกำลังกายเพื่อสุขภาพ กรมอนามัยกระทรวง
สาธารณสุข และ คุณโจน โสภณพนิช กรรมการ
ผู้จัดการใหญ่ บริษัท กรุงเทพประกันชีวิต จำกัด
(มหาชน) เป็นประธานในการแถลงข่าว โครงการ
“บีแอลเอ แอปปี โลว์ คิตะมวยไทย แอโรบิก”
(BLA Happy Life – Thai Boxing Aerobic)

ติดตามรายละเอียดและข้อมูลเพิ่มเติมได้ที่เฟซบุ๊ก www.facebook.com/BLAHappyLife หรือดูมิวสิกวิดีโอและทำบางค์ที่ถูกต้อง
ได้ที่ www.youtube.com/BangkokLifeAssurance ส่งคลิปภายใน 31 ตุลาคม ศกนี้ ที่ bblhappyliife@gmail.com

หากคุณมีข้อสงสัยเกี่ยวกับ การวางแผนการเงิน “ที่ปรึกษาการเงิน กรุงเทพประกันชีวิต” พร้อมตอบทุกคำถาม



Q 1 วางแผนการเงินรอบด้าน คืออะไร?

A วางแผนการเงินรอบด้าน คือการวางแผนการเงินสำหรับตนเองและครอบครัวที่พิจารณาทั้ง ‘การสร้างฐานะ’ และ ‘การสร้างหลักประกัน’ ควบคู่กัน และคำนึงถึงปัจจุบันและอนาคต โดยตระหนักถึงความเสี่ยงอย่างไม่ประมาท ‘การเสริมสร้างฐานะ’ เป็นการวางแผนเพื่อสร้างรายได้และเพิ่มพูนรายได้จากเงินที่มีอยู่ด้วยการออมและการลงทุน ทำให้เงินที่มีอยู่เพิ่มมากขึ้น ให้เพียงพอสำหรับครอบครัวทั้งในปัจจุบันและอนาคต ‘การสร้างหลักประกัน’ คือการประกันความสามารถในการสร้างรายได้ปัจจุบันและอนาคตรวมถึงการสร้างหลักประกันเพื่อการเกษียณ การปกป้องธุรกิจ และการปกป้องทรัพย์สิน

การออมเงินแบบธรรมดา เช่น การออมเงินเพื่อการศึกษาบุตรในอนาคต ถ้ามีเหตุการณ์ไม่คาดฝันเกิดขึ้นก่อนที่จะออมถึงเป้าหมายก็จะไม่สามารถบรรลุเป้าหมายที่วางไว้ได้ จำเป็นที่เราต้องออมควบคู่ไปกับการสร้างหลักประกัน การลงทุนทำธุรกิจก็เช่นกัน การสร้างหลักประกันสามารถทำได้หลายรูปแบบ ตามความจำเป็นของแต่ละบุคคล

Q 2 ที่ปรึกษาทางการเงิน ให้ประโยชน์อย่างไร?

A ที่ปรึกษาการเงิน มีความรู้ความเชี่ยวชาญในการวางแผนการเงิน สามารถช่วยวิเคราะห์และดูความสอดคล้องของเป้าหมายและแนวทางการเสริมสร้างฐานะ และสร้างหลักประกันที่เหมาะสมกับสไตล์การใช้ชีวิตของบุคคลและครอบครัว

Q 3 การขอรับคำแนะนำจากที่ปรึกษา การเงินของ BLA ต้องเป็นลูกค้า ของ กรุงเทพประกันชีวิต หรือไม่? ต้องเสียค่าใช้จ่ายหรือไม่?

A ที่ปรึกษาการเงิน กรุงเทพประกันชีวิต ยินดีให้บริการข้อมูลคำแนะนำในการวางแผนการเงินแก่ทุกท่าน โดยไม่มีค่าใช้จ่ายใดๆ และไม่จำเป็นต้องเป็นลูกค้าของกรุงเทพประกันชีวิต ซึ่งการวางแผนการเงิน ทุกคนสามารถทำได้ ไม่จำกัดอายุ ไม่จำกัดรายได้ การวางแผนการเงินเป็นการวางแผนเฉพาะบุคคล ที่ปรึกษาการเงินจะวางแผนตามเป้าหมาย ตามความต้องการของท่าน เพื่อให้ท่านไปถึงเป้าหมายที่วางไว้ หากท่านประสงค์รับคำปรึกษาจากที่ปรึกษาการเงิน
ติดต่อ 0 2777 8888

เพื่อสิทธิประโยชน์ของท่าน



กรุงเทพประกันชีวิต ได้ปรับปรุงการบริการแก่ท่านลูกค้าคนสำคัญ ด้วยการมอบสิทธิพิเศษ การจัดกิจกรรมที่เป็นประโยชน์ต่อลูกค้าและครอบครัว บริษัทจึงขอเชิญชวนท่านเข้าร่วมเป็นสมาชิก BLA Happy Life Club ด้วยการแจ้งข้อมูลส่วนตัวปัจจุบันของท่าน อาทิ สถานที่ติดต่อ เบอร์โทรศัพท์ อีเมล ทั้งนี้เพื่อให้ท่านไม่พลาดการติดต่อแจ้งข้อมูลข่าวสาร สิทธิประโยชน์ต่างๆ จากบริษัท

สมัครสมาชิก BLA Happy Life Club ติดต่อส่วนบริหารลูกค้าสัมพันธ์ โทร. 0 2777 8577-8 E-mail : crm.club@bangkoklife.com

BLA Happy Life Club ร่วมสนุกกับของที่ระลึก

สำหรับสมาชิก BLA Happy Life Club 10 ท่านที่ส่งคำถามเกี่ยวกับการวางแผนการเงินรอบด้าน มาถึงคอลัมน์เพื่อนที่ปรึกษา และได้รับการคัดเลือกจากคณะกรรมการ เพื่อตีพิมพ์ในวารสารหรือเผยแพร่ในเฟสบุ๊ก จะได้รับของที่ระลึกจาก กรุงเทพประกันชีวิต

ร่วม HappyLife จาก กรุงเทพประกันชีวิต

ร่วมสนุกโดยส่งคำถามมาได้ที่
E-mail : crm.happylife@bangkoklife.com
หรือ ส่งแฟกซ์มาที่ 0 2777 8538



* ของที่ระลึกไม่สามารถแลกเปลี่ยนเป็นเงินสดได้ และคำตัดสินของคณะกรรมการถือเป็นที่สุด

สุขล้นวัย ไร้เรื่องกังวล

บีแอลเอ ซูเปอร์ ซีเนียร์*

พร้อมใช้ชีวิตสุขวัยอย่างมีความสุข ไร้กังวล เมื่อได้เตรียมพร้อมดูแลตัวเอง
คุ้มครองครบ • 5 กลุ่มโรคร้ายแรง อุบัติเหตุ และ ชีวิต

ยังสุขวัย ยิ่งเสี่ยงกับโรคร้ายมากขึ้น เตรียมพร้อมรับมือกับค่าใช้จ่ายที่ไม่คาดคิด ภูมิใจที่ได้พึ่งพาตนเอง

- ✓ คุ้มครอง 5 กลุ่มโรคร้ายแรง รวม 11 โรค**
- ✓ รับความคุ้มครองสูงสุดถึง 400,000 บาท
- ✓ รับประกันตั้งแต่อายุ 50-75 ปี
- ✓ สมัครง่าย ไม่ต้องตรวจสุขภาพและไม่ต้องตอบคำถามสุขภาพ

* บีแอลเอ ซูเปอร์ ซีเนียร์ เป็นชื่อทางการตลาด ทั้งนี้แบบประกันที่ระบุในกรมธรรม์ คือ บีแอลเอ คุ้มครองสุขวัย

** โรคร้ายแรง 11 โรค: โรคมะเร็งระยะไม่ลุกลาม โรคมะเร็งระยะลุกลาม เนื้องอกในสมองชนิดที่ไม่ใช่เนื้องอก โรคลำไส้เนื้อหัวใจ การผ่าตัดเส้นเลือดเลี้ยงกล้ามเนื้อหัวใจ โรคลดเลือดหัวใจที่รักษาด้วยการสวนหลอดเลือดหัวใจ กล้ามเนื้อหัวใจตายเฉียบพลันจากการขาดเลือด โรคระบบประสาทนิวโรสเฟสเซลล์โรสส โรคลดเลือดสมองแตกหรืออุดตัน สมองอักเสบจากเชื้อไวรัส โรคลดเลือดสมองไม่พองที่ต่อรักษาโดยการผ่าตัด

พร้อมรับความสุขล้นวัยวันนี้ ติดต่อตัวแทนประกันชีวิต หรือที่ปรึกษาการเงิน
ที่สำนักงานใหญ่ สาขาบริษัททั่วประเทศ หรือ โทร. 0 2777 8888 www.bangkoklife.com

 **กรุงเทพประกันชีวิต**
ชีวิตที่มีความสุขมากกว่า

คุณ เตรียมพร้อม แค่ไหน? เพื่ออนาคต การศึกษาของลูก



เพื่อการศึกษาศึกษา 10/5

แผนการออมพร้อมความคุ้มครองรอบด้าน

เพราะการศึกษาของลูกมีค่าใช้จ่าย คุณจึงทุ่มเททำงาน เก็บออม และคุณจะไม่เสี่ยงไม่ได้
เตรียมอนาคตการศึกษาให้ลูก ด้วย แผนบีแอลเอ พร้อมชีวิต ออมพร้อมความคุ้มครองรอบด้าน **คุ้มค่ากว่า**
ได้ เงินออมพร้อมผลประโยชน์รวม 120% ของเบี้ยชีวิตที่ชำระแล้วเมื่อครบสัญญา
ได้ ความคุ้มครองรวมสูงสุด 300% ของทุนประกัน ตลอด 10 ปี

- ✓ ชำระเบี้ยเพียง 5 ปี คุ้มครองยาวถึง 10 ปี
- ✓ คุ้มครอง 50 ไร่ร้ายแรง กุพพลภาพถาวรสิ้นเชิง และการเสียชีวิต
- ✓ บริษัทชำระเบี้ยต่อให้ เมื่อไม่สามารถชำระเบี้ยต่อได้*
- ✓ สมัครง่าย ไม่ต้องตรวจสุขภาพ**



มั่นใจพร้อมชีวิต... ติดต่อตัวแทนประกันชีวิตและที่ปรึกษาการเงิน
โทร. 0 2777 8888 www.bangkoklife.com



กรุงเทพประกันชีวิต
ชีวิตที่มีความสุขมากกว่า

* บริษัทชำระเบี้ยแทน กรณีทุพพลภาพถาวรสิ้นเชิง หรือ เจ็บป่วยด้วย 1 ใน 50 โรคร้ายแรง ตามเงื่อนไขที่กำหนดไว้ในกรมธรรม์
** การตรวจสุขภาพเป็นปัจจัยหนึ่งในการพิจารณารับประกันภัย ไม่รับประกันรายละเอียดยกเว้นเป็นรายการกรมธรรม์